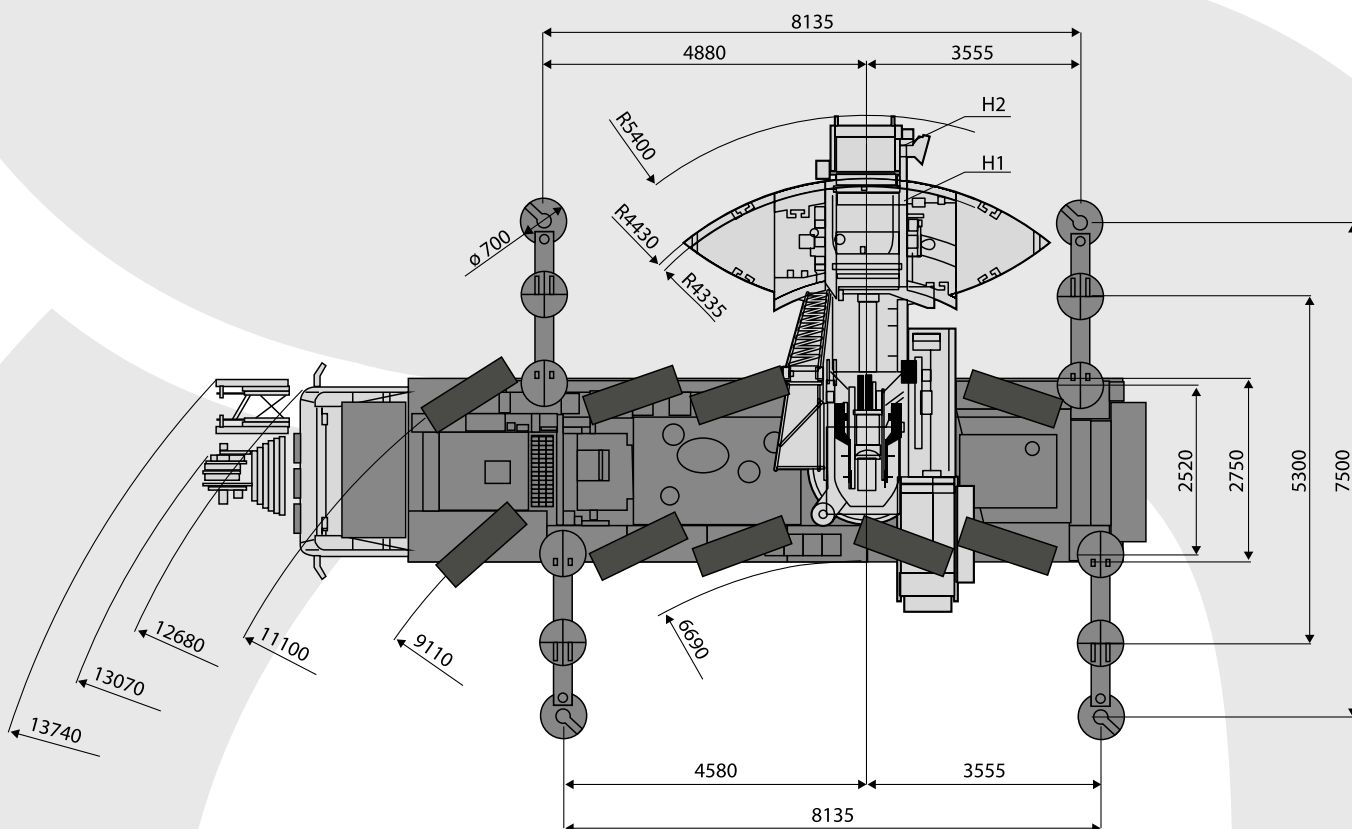
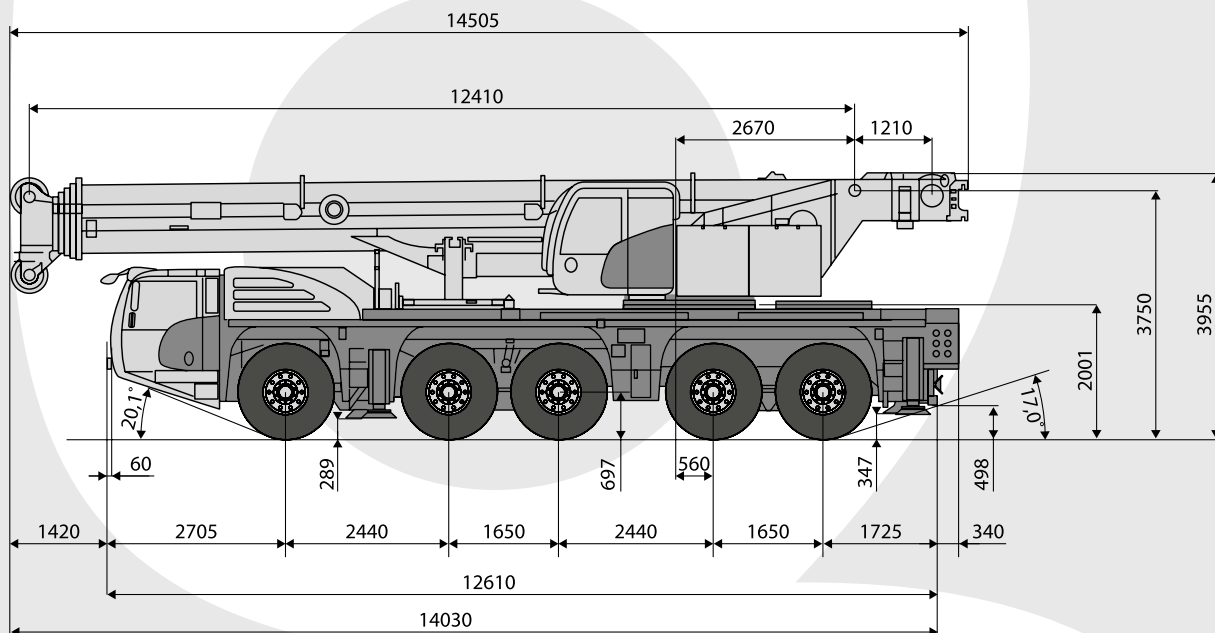


DEMAG AC 160-5

MAXIMUM CAPACITY: 160 TONS

 **HERKULES**



TECHNICAL DATA:

MAXIMUM CAPACITY: 160 TONS

MAXIMUM CAPACITY: 46 TONS

WORK AREA: 360

BOOM LENGTH:

• MAIN BOOM: 68 M

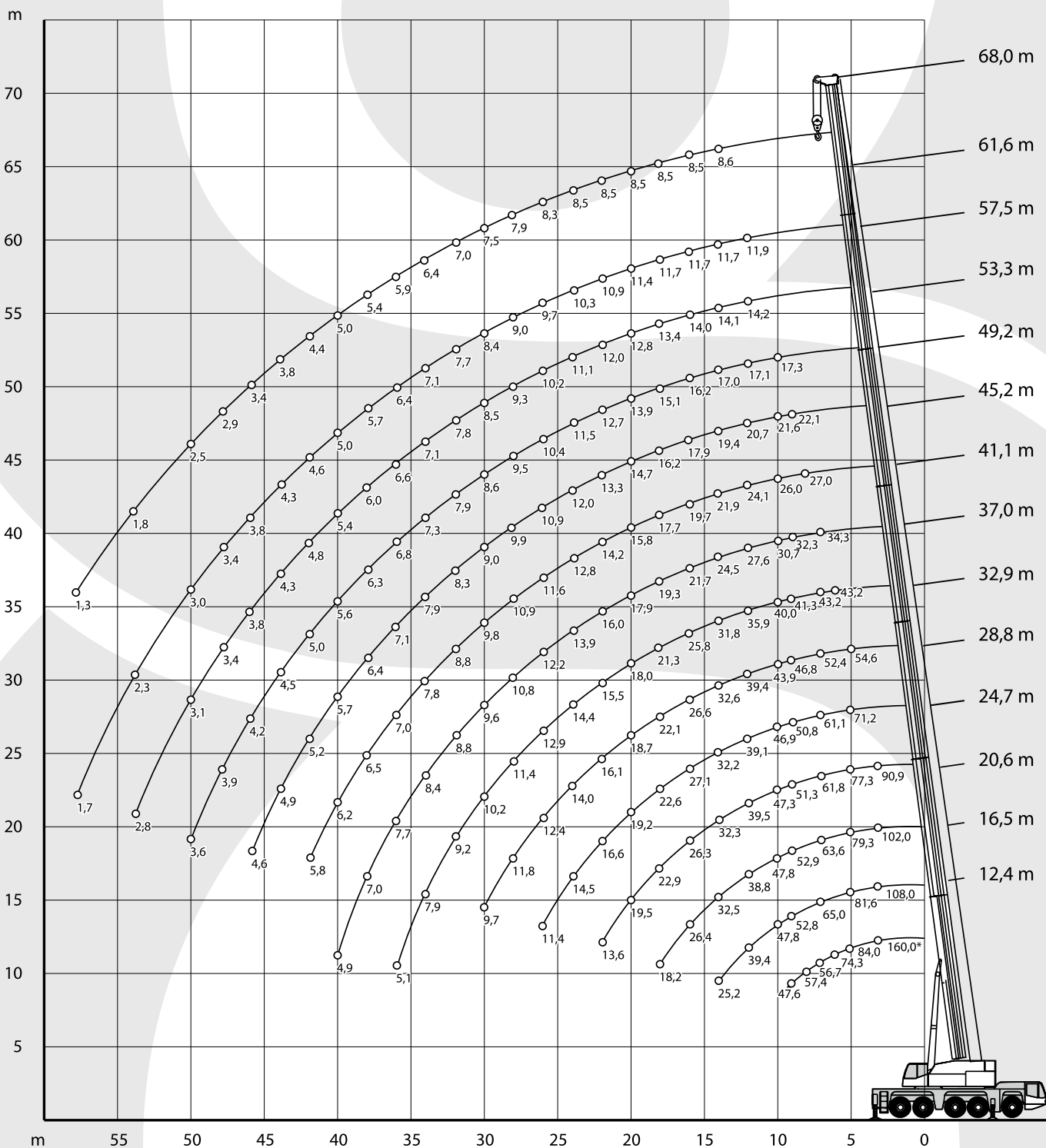
• FIX JIB: 21 M

DEMAG AC 160-5

MAXIMUM CAPACITY: 160 TONS



Working range: telescopic boom



DEMAG AC 160-5

MAXIMUM CAPACITY: 160 TONS

 **HERKULES**



12,4 - 68,0 m



8,14 x 7,50 m





360°



46,0 t



Lifting capacities DEMAG AC 160-5 - telescopic boom + counterweight: 46t tons

 :m	12,4 m	12,4 m	16,5 m	20,6 m	24,7 m	28,8 m	32,9 m	37,0 m	41,1 m	45,2 m	49,2 m	53,3 m	57,5 m	61,6 m	68,0 m	 :m
3	160,0	-	-	-	-	-	-	-	-	-	-	-	-	-	-	3
3	111,0	111,0	108,0	102,0	90,9	-	-	-	-	-	-	-	-	-	-	3
4	95,9	95,7	93,0	90,5	85,9	71,2	-	-	-	-	-	-	-	-	-	4
5	84,0	82,6	81,6	79,3	77,3	71,2	54,6	-	-	-	-	-	-	-	-	5
6	74,3	72,5	72,7	70,6	68,7	66,5	54,6	43,2	-	-	-	-	-	-	-	6
7	65,7	64,3	65,0	63,6	61,8	61,1	52,4	43,2	34,3	-	-	-	-	-	-	7
8	57,4	57,4	58,3	57,8	56,1	55,5	49,7	42,5	33,5	27,0	-	-	-	-	-	8
9	47,6	47,6	52,8	52,9	51,3	50,8	46,8	41,3	32,3	26,4	22,1	-	-	-	-	9
10	-	-	47,8	47,8	47,3	46,9	43,9	40,1	30,7	26,0	21,6	17,3	-	-	-	10
12	-	-	39,4	38,8	39,5	39,1	39,4	35,9	27,6	24,1	20,7	17,1	14,2	11,9	-	12
14	-	-	25,2	32,5	32,3	32,2	32,6	31,8	24,5	21,9	19,4	17,0	14,1	11,7	8,6	14
16	-	-	-	26,4	24,3	27,1	16,6	25,8	21,7	19,7	17,9	16,2	14,0	11,7	8,5	16
18	-	-	-	18,2	22,9	22,6	22,1	21,3	19,3	17,7	16,2	15,1	13,4	11,7	8,5	18
20	-	-	-	-	19,5	19,2	18,7	18,0	17,9	15,8	14,7	13,9	12,8	11,4	8,5	20
22	-	-	-	-	13,6	16,6	16,1	15,5	16,0	14,2	13,3	12,7	12,0	10,9	8,5	22
24	-	-	-	-	-	14,5	14,0	14,4	13,9	12,8	12,0	11,5	11,1	10,3	8,5	24
26	-	-	-	-	-	11,4	12,4	12,9	12,2	11,6	10,9	10,4	10,2	9,7	8,3	26
28	-	-	-	-	-	-	11,8	11,4	10,8	10,9	9,9	9,5	9,3	9,0	7,9	28
30	-	-	-	-	-	-	9,7	10,2	9,6	9,8	9,0	8,6	8,5	8,4	7,5	30
32	-	-	-	-	-	-	-	9,2	8,8	8,8	8,3	7,9	7,8	7,7	7,0	32
34	-	-	-	-	-	-	-	7,9	8,4	7,8	7,9	7,3	7,1	7,1	6,4	34
36	-	-	-	-	-	-	-	5,1	7,7	7,0	7,1	6,8	6,6	6,4	5,9	36
38	-	-	-	-	-	-	-	-	7,0	6,5	6,4	6,3	6,0	5,7	5,4	38
40	-	-	-	-	-	-	-	-	4,9	6,2	5,7	5,6	5,4	5,0	5,0	40
42	-	-	-	-	-	-	-	-	-	5,8	5,2	5,0	4,8	4,6	4,4	42
44	-	-	-	-	-	-	-	-	-	-	4,9	4,5	4,3	4,3	3,8	44
46	-	-	-	-	-	-	-	-	-	-	4,6	4,2	3,8	3,8	3,4	46
48	-	-	-	-	-	-	-	-	-	-	-	3,9	3,4	3,4	2,9	48
50	-	-	-	-	-	-	-	-	-	-	-	3,6	3,1	3,0	2,5	50
54	-	-	-	-	-	-	-	-	-	-	-	-	2,8	2,3	1,8	54
58	-	-	-	-	-	-	-	-	-	-	-	-	-	1,7	1,3	58

DEMAG AC 160-5

MAXIMUM CAPACITY: 160 TONS



12,4 - 37,0 m



8,14 x 7,50 m



360°/Max.*



32,6 t



Lifting capacities DEMAG AC 160-5 - telescopic boom + counterweight: 32,6t tons

m	360° 12,4 m	Max. 12,4 m	360° 16,5 m	Max. 16,5 m	360° 20,6 m	Max. 20,6 m	360° 24,7 m	Max. 24,7 m	360° 28,8 m	Max. 28,8 m	360° 32,9 m	Max. 32,9 m	360° 37,0 m	Max. 37,0 m	m
3	111,0	111,0	108,0	108,0	102,0	102,0	90,9	90,9	-	-	-	-	-	-	3
4	94,8	95,7	93,0	93,0	90,5	90,5	85,9	85,9	71,2	71,2	-	-	-	-	4
5	81,8	82,6	81,6	81,6	79,3	79,3	77,3	77,3	71,2	71,2	54,6	54,6	-	-	5
6	71,7	72,5	72,3	72,7	70,6	70,6	68,7	68,7	66,5	66,5	54,6	54,6	43,2	43,2	6
7	63,7	64,3	64,3	65,0	63,6	63,6	61,8	61,8	61,1	61,1	52,4	52,4	43,2	43,2	7
8	55,7	56,5	56,6	57,2	56,7	57,2	56,1	56,1	55,6	55,6	49,7	49,7	42,5	42,5	8
9	47,6	47,6	49,8	49,9	49,9	49,9	50,6	50,6	49,9	50,1	46,3	46,8	41,3	41,3	9
10	-	-	44,3	44,5	43,6	44,0	44,6	44,7	43,3	44,3	42,5	43,9	39,6	40,0	10
12	-	-	32,5	35,9	32,9	36,2	32,8	36,0	33,7	36,5	33,1	36,3	31,2	35,7	12
14	-	-	22,3	25,2	26,4	30,1	26,5	29,9	26,2	30,6	25,6	30,2	24,8	29,6	14
16	-	-	-	-	21,3	25,6	21,4	25,7	21,1	26,1	20,6	25,6	19,8	25,0	16
18	-	-	-	-	13,9	18,2	17,7	22,9	17,5	22,6	17,0	22,1	17,6	21,3	18
20	-	-	-	-	-	-	15,0	19,5	14,7	19,2	15,4	18,7	14,8	18,0	20
22	-	-	-	-	-	-	12,9	13,6	12,9	16,6	13,2	16,1	12,7	15,5	22
24	-	-	-	-	-	-	-	-	11,8	14,5	11,5	14,0	11,0	14,4	24
26	-	-	-	-	-	-	-	-	10,4	11,4	10,1	12,4	9,8	12,9	26
28	-	-	-	-	-	-	-	-	-	-	8,9	11,8	9,1	11,4	28
30	-	-	-	-	-	-	-	-	-	-	8,0	9,7	8,1	10,2	30
32	-	-	-	-	-	-	-	-	-	-	-	-	7,3	9,2	32
34	-	-	-	-	-	-	-	-	-	-	-	-	6,5	7,9	34
36	-	-	-	-	-	-	-	-	-	-	-	-	5,1	5,1	36



41,1 - 68,0 m



8,14 m x 7,50 m



360°/Max.*



32,6 t



Lifting capacities DEMAG AC 160-5 - telescopic boom + counterweight: 32,6t tons

m	360° 41,1 m	Max. 41,1 m	360° 45,2 m	Max. 45,2 m	360° 49,2 m	Max. 49,2 m	360° 53,3 m	Max. 53,3 m	360° 57,5 m	Max. 57,5 m	360° 61,6 m	Max. 61,6 m	360° 68,0 m	Max. 68,0 m	m
7	34,3	34,3	-	-	-	-	-	-	-	-	-	-	-	-	7
8	33,5	33,5	27,0	27,0	-	-	-	-	-	-	-	-	-	-	8
9	32,3	32,3	26,4	26,4	22,1	22,1	-	-	-	-	-	-	-	-	9
10	30,7	30,7	26,0	26,0	21,6	21,6	17,3	17,3	-	-	-	-	-	-	10
12	27,6	27,6	24,1	24,1	20,7	20,7	17,1	17,1	14,2	14,2	11,9	11,9	-	-	12
14	24,1	24,5	21,9	21,9	19,4	19,4	17,0	17,0	14,1	14,1	11,7	11,7	8,6	8,6	14
16	20,5	21,7	19,1	19,7	17,9	17,9	16,2	16,2	14,0	14,0	11,7	11,7	8,5	8,5	16
18	16,9	19,3	16,0	17,7	15,7	16,2	15,1	15,1	13,4	13,4	11,7	11,7	8,5	8,5	18
20	14,2	17,9	14,4	15,8	13,6	14,7	13,2	13,9	12,8	12,8	11,4	11,4	8,5	8,5	20
22	12,4	16,0	12,3	14,2	11,7	13,3	11,8	12,7	11,4	12,0	10,9	10,9	8,5	8,5	22
24	11,3	13,9	10,6	12,8	10,8	12,0	10,5	11,5	10,4	11,1	10,1	10,3	8,5	8,5	24
26	9,9	12,2	9,5	11,6	9,3	10,9	9,2	10,4	9,0	10,2	8,6	9,7	8,3	8,3	26
28	8,7	10,8	8,7	10,9	8,3	9,9	8,3	9,5	7,8	9,3	7,8	9,0	7,2	7,9	28
30	7,7	9,6	7,7	9,8	7,6	9,0	7,3	8,6	6,9	8,5	6,8	8,4	6,2	7,5	30
32	7,1	8,8	6,8	8,8	6,7	8,3	6,4	7,9	6,3	7,8	5,9	7,7	5,4	7,0	32
34	6,4	8,4	6,2	7,8	5,9	7,9	5,9	7,3	5,6	7,1	5,1	7,1	4,6	6,4	34
36	5,8	7,7	5,6	7,0	5,2	7,1	5,3	6,8	4,9	6,6	4,4	6,4	3,9	5,9	36
38	5,2	7,0	5,0	6,5	4,6	6,4	4,7	6,3	4,3	6,0	3,8	5,7	3,3	5,4	38
40	4,8	4,9	4,4	6,2	4,3	5,7	4,1	5,6	3,7	5,4	3,3	5,0	2,8	5,0	40
42	-	-	4,0	5,8	4,0	5,2	3,7	5,0	3,3	4,8	2,8	4,6	2,3	4,4	42
44	-	-	-	-	3,6	4,9	3,2	4,5	2,8	4,3	2,3	4,3	1,9	3,8	44
46	-	-	-	-	3,2	4,6	2,8	4,2	2,4	3,8	2,0	3,8	1,5	3,4	46
48	-	-	-	-	-	-	2,5	3,9	2,1	3,4	1,6	3,4	1,2	2,9	48
50	-	-	-	-	-	-	2,2	3,6	1,8	3,1	1,3	3,0	-	2,5	50
54	-	-	-	-	-	-	-	-	1,2	2,8	-	2,3	-	1,8	54
58	-	-	-	-	-	-	-	-	-	-	-	1,7	-	1,3	58

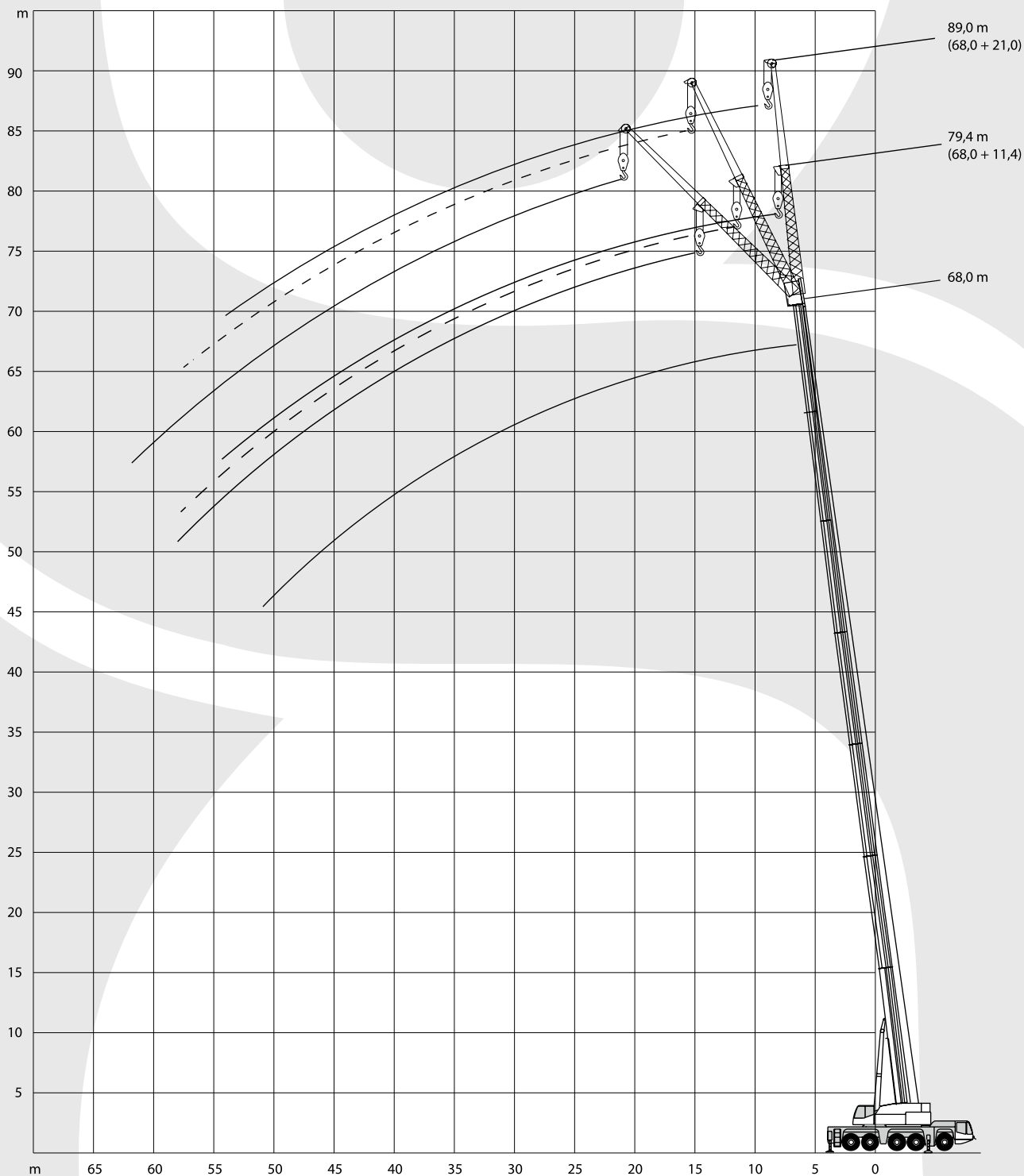
*Maximum values are valid only for specific superstructure position.

DEMAG AC 160-5

MAXIMUM CAPACITY: 160 TONS



Working range: telescopic boom + fix jib



DEMAG AC 160-5

MAXIMUM CAPACITY: 160 TONS

 **HERKULES**



12,4 - 68,0 m



8,14 x 7,50 m



360°







46,0 t







ISO

Lifting capacities DEMAG AC 160-5 - telescopic boom + fix jib 11,4/21,0 + counterweight: 46t tons

 :m	12,4 m						 :m
	11,4 m			21,0 m			
	0°	20°	40°	0°	20°	40°	
3	19,7	-	-	10,1	-	-	3
4	19,7	-	-	10,0	-	-	4
5	19,7	-	-	9,8	-	-	5
6	19,7	15,9	-	9,6	-	-	6
7	19,7	14,8	-	9,4	-	-	7
8	19,0	13,8	-	9,1	-	-	8
9	17,3	13,0	10,5	8,8	-	-	9
10	15,9	12,3	10,1	8,5	-	-	10
12	13,7	11,1	9,4	7,7	6,2	-	12
14	12,1	10,1	8,9	7,0	5,7	-	14
16	10,7	9,3	8,5	6,3	5,3	4,5	16
18	9,6	8,8	8,4	5,7	4,9	4,3	18
20	8,8	8,4	-	5,2	4,6	4,1	20
22	-	-	-	4,8	4,3	3,9	22
24	-	-	-	4,5	4,1	3,8	24
26	-	-	-	4,2	3,9	3,7	26
28	-	-	-	4,0	3,8	3,7	28
30	-	-	-	3,8	3,7	-	30

 :m	37,0 m						 :m
	11,4 m			21,0 m			
	0°	20°	40°	0°	20°	40°	
7	17,7	-	-	-	-	-	7
8	17,6	-	-	7,6	-	-	8
9	17,4	-	-	7,5	-	-	9
10	17,3	-	-	7,4	-	-	10
12	16,9	13,3	-	7,2	-	-	12
14	16,4	12,6	9,8	7,1	-	-	14
16	15,6	11,9	9,5	6,9	5,9	-	16
18	14,4	11,3	9,2	6,8	5,7	-	18
20	13,4	10,7	9,2	6,6	5,4	-	20
22	12,4	10,2	8,8	6,4	5,2	4,2	22
24	11,6	9,7	8,6	6,3	5,0	4,1	24
26	10,9	9,3	8,4	6,1	4,8	4,0	26
28	10,3	8,9	8,2	5,9	4,6	3,9	28
30	9,7	8,5	8,0	5,7	4,4	3,8	30
32	8,6	8,2	7,8	5,4	4,3	3,8	32
34	7,6	7,9	7,7	5,1	4,2	3,7	34
36	6,8	7,2	7,4	4,9	4,1	3,7	36
38	6,3	6,4	6,5	4,7	4,0	3,6	38
40	5,7	5,9	3,3	4,5	3,9	3,6	40
42	5,3	5,4	-	4,3	3,8	3,6	42
44	5,1	5,0	-	4,2	3,7	3,6	44
46	2,7	2,7	-	4,0	3,7	3,6	46
48	2,5	-	-	3,9	3,7	3,6	48
50	-	-	-	3,7	3,7	2,0	50
54	-	-	-	3,1	2,8	-	54

 :m	61,6 m						 :m
	11,4 m			21,0 m			
	0°	20°	40°	0°	20°	40°	
14	6,0	-	-	-	-	-	14
16	6,0	-	-	3,5	-	-	16
18	6,0	-	-	3,5	-	-	18
20	6,0	-	-	3,5	-	-	20
22	6,0	6,0	-	3,5	-	-	22
24	6,0	6,0	-	3,5	-	-	24
26	6,0	6,0	6,0	3,5	-	-	26
28	6,0	6,0	6,0	3,5	3,5	-	28
30	6,0	6,0	6,0	3,5	3,5	-	30
32	6,0	6,0	6,0	3,5	3,5	-	32
34	5,8	5,8	5,7	3,5	3,5	3,4	34
36	5,5	5,5	5,5	3,5	3,5	3,4	36
38	5,2	5,2	5,2	3,5	3,5	3,4	38
40	4,9	4,9	4,9	3,5	3,5	3,4	40
42	4,3	4,6	4,6	3,5	3,5	3,4	42
44	3,7	4,1	4,4	3,4	3,4	3,4	44
46	3,3	3,6	3,9	3,3	3,3	3,3	46
48	3,0	3,2	3,4	2,9	3,2	3,1	48
50	2,7	2,9	2,9	2,5	3,0	3,0	50
54	2,0	2,3	2,4	2,0	2,3	2,7	54
58	1,4	1,6	1,7	1,4	1,9	2,0	58
62	-	1,1	1,1	-	1,3	1,6	62

 :m	68,0 m						 :m
	11,4 m			21,0 m			
	0°	20°	40°	0°	20°	40°	
16	4,3	-	-	-	-	-	16
18	4,3	-	-	-	-	-	18
20	4,3	-	-	2,6	-	-	20
22	4,3	4,3	-	2,6	-	-	22
24	4,3	4,3	-	2,6	-	-	24
26	4,3	4,3	-	2,6	-	-	26
28	4,3	4,3	4,3	2,6	-	-	28
30	4,3	4,3	4,3	2,6	2,6	-	30
32	4,3	4,3	4,3	2,6	2,6	-	32
34	4,3	4,3	4,3	2,6	2,6	-	34
36	4,3	4,3	4,3	2,6	2,6	2,4	36
38	4,3	4,3	4,3	2,6	2,6	2,4	38
40	4,2	4,3	4,3	2,6	2,6	2,4	40
42	3,9	4,1	4,1	2,6	2,6	2,4	42
44	3,6	3,8	3,8	2,6	2,6	2,4	44
46	3,1	3,5	3,6	2,6	2,6	2,4	46
48	2,7	3,0	3,3	2,5	2,6	2,4	48
50	2,3	2,6	2,8	2,1	2,6	2,4	50
54	1,6	1,9	2,0	1,5	2,1	2,4	54
58	-	1,2	1,4	-	1,5	1,9	58
62	-	-	-	-	-	1,2	62