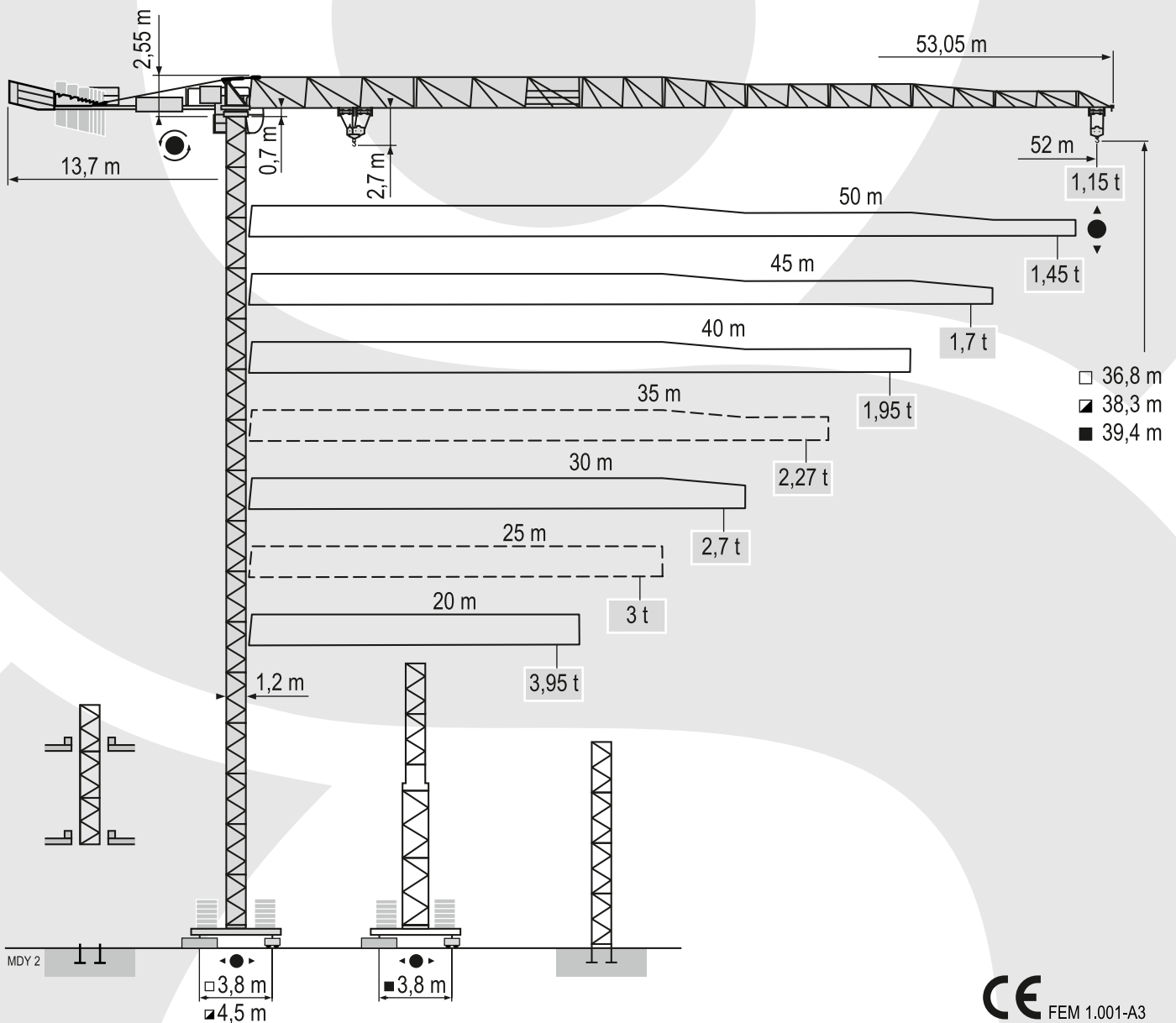


POTAIN MC 88 B

UDŹWIG MAKSYMALNY 5 TON

 **HERKULES**



DANE TECHNICZNE:

UDŹWIG MAKSYMALNY: 5 TON

DŁUGOŚĆ WYSIĘGNIKA: 52 M

UDŹWIG NA MAKSYMALNYM WYSIĘGNIKU: 1,15 TONY

 **HERKULES**

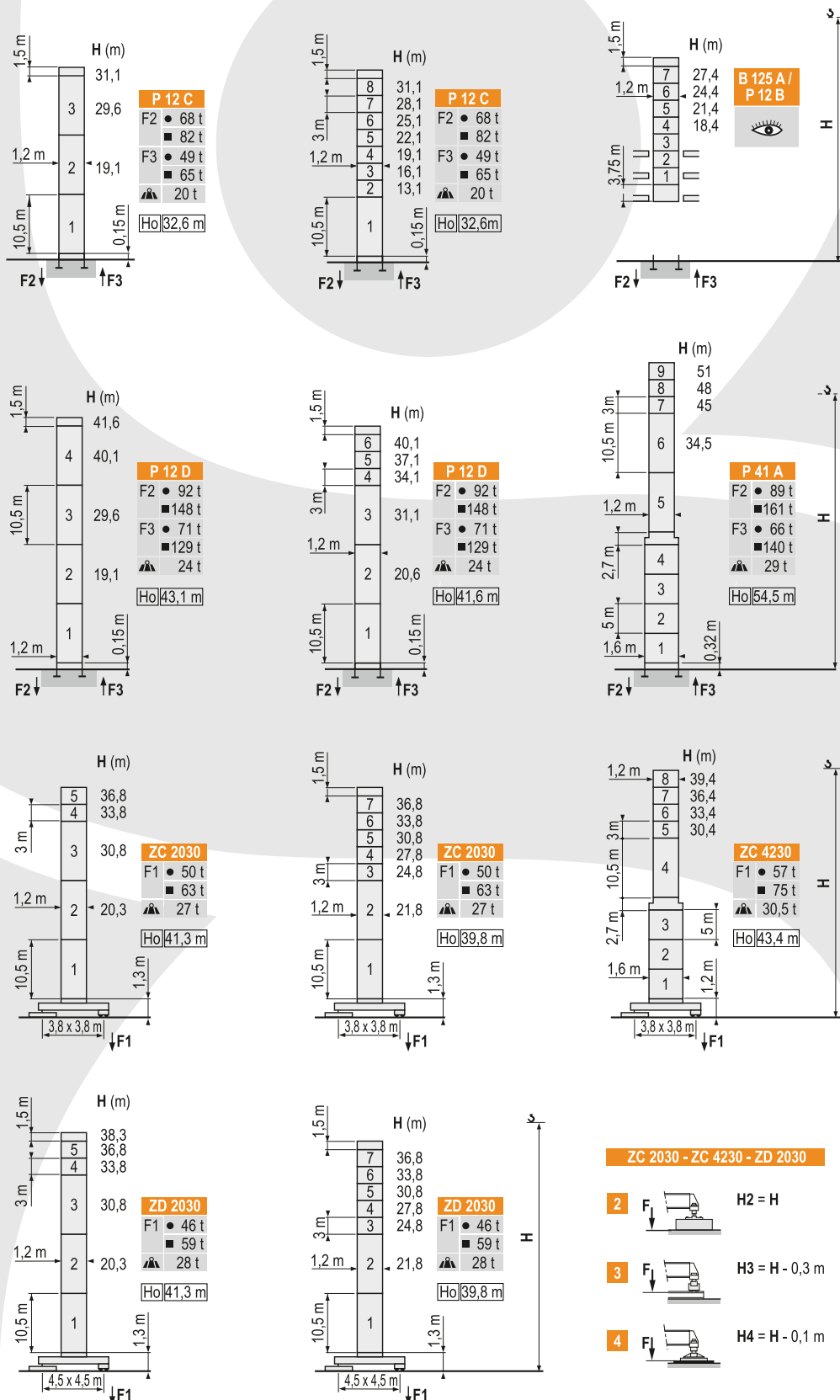
www.herkules-polska.pl

POTAIN MC 88 B

UDŹWIG MAKSYMALNY 5 TON



Konfiguracja Wieży



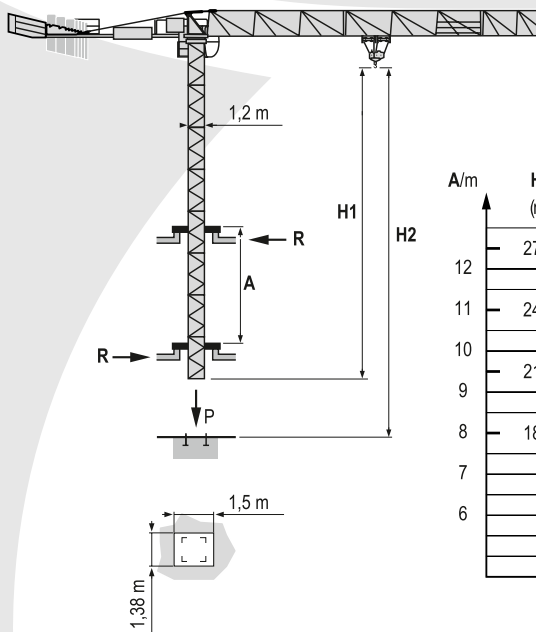
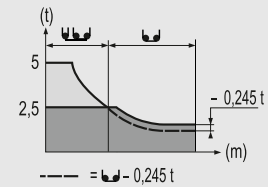
POTAIN MC 88 B

UDŹWIG MAKSYMALNY 5 TON

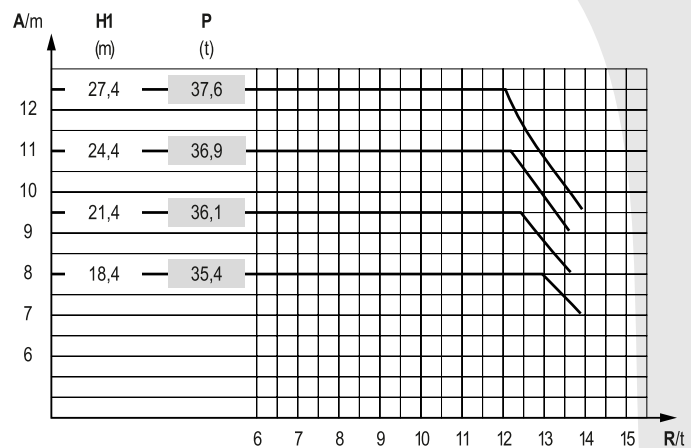


Tabela udźwignów

Długość (m)	Ciężar (t)	Długość (m)																				
		3,2	5	7	10	13,7	17	20	22	22,9	24,3	25	26,4	27	30	32	35	37	40	42	45	47
52 m	5	13,7	15	17	20	22	22,9	24,3	25	26,4	27	30	32	35	37	40	42	45	47	50	52	
	3,2	5	4,5	3,9	3,2	2,85	-	2,5	-	2,5	2,45	2,15	2	1,8	1,7	1,55	1,45	1,3	1,25	1,15	1,1	
50 m	5	15,9	17	20	22	25	26,6	27	28,3	30	30,7	32	35	37	40	42	45	47	50			
	3,2	5	4,6	3,8	3,4	2,9	-	2,65	2,5	-	2,5	2,4	2,15	2	1,85	1,75	1,6	1,5	1,4			
45 m	5	16,3	17	20	22	25	27	27,4	29,1	30	31,6	32	35	37	40	42	45					
	3,2	5	4,8	3,9	3,5	3	2,75	-	2,5	-	2,5	2,45	2,2	2,1	1,9	1,8	1,65					
40 m	5	16,3	17	20	22	25	27	27,4	29,1	30	31,6	32	35	37	40							
	3,2	5	4,8	3,9	3,5	3	2,75	-	2,5	-	2,5	2,45	2,2	2,1	1,9							
35 m	5	16,3	17	20	22	25	27	27,4	29,1	30	31,6	32	35									
	3,2	5	4,8	3,9	3,5	3	2,75	-	2,5	-	2,5	2,45	2,22									
30 m	5	16,3	17	20	22	25	27	27,4	29	30												
	3,2	5	4,8	3,9	3,5	3	2,75	-	2,5	2,5												
25 m	5	16,3	17	20	22	25																
	3,2	5	4,8	3,9	3,5	3																
20 m	5	16,3	17	20																		
	3,2	5	4,8	3,95																		



B 125 A













POTAIN MC 88 B

UDŹWIG MAKSYMALNY 5 TON

 **HERKULES**

Mechanizmy

												ch - PS hp	kW														
	15 LVF 13 Optima	m/min	2,8	→	7,6	→	24	→	42	→	56	1,4	→	3,8	→	12	→	21	→	28	15	11	200 m				
		t	2,5		2,5		2,5		1,4		0,8	5		5		5		2,8		1,6							
	25 LVF 13 Optima	m/min	4	→	11	→	34	→	56	→	70	→	82	2	→	6	→	17	→	28	→	35	→	41	25	18	329 m
		t	2,5		2,5		2,5		1,45		1,1		0,65	5		5		5		2,9		2,2		1,3			
	15 LVF 15 Optima	m/min	2,3	→	6,1	→	19	→	34	→	46											15	11	159 m			
		t	3		3		3		1,7		0,95																
	25 LVF 15 Optima	m/min	3,6	→	9,6	→	30	→	48	→	60	→	72											25	18	228 m	
		t	3		3		3		1,7		1,3		0,75														
	RVF 61 Optima +	tr/min U/min - rpm	0 → 0,8										7,5	5,5													
	4 DVF 3	m/min	0 → 63										5	3,7													
	RT 224	m/min	25										2 x 4	2 x 2,9													
	RT 324	m/min	12,5 - 25										2 x 7	2 x 5,2													

CEI 38



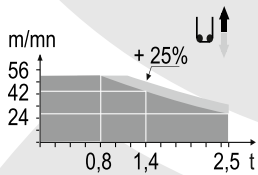
IEC 38

kVA

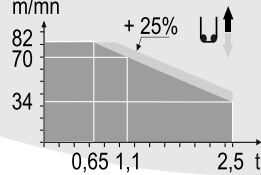
400 V (+6% -10%) 50 Hz

15 LVF : 25 kVA
25 LVF : 35 kVA

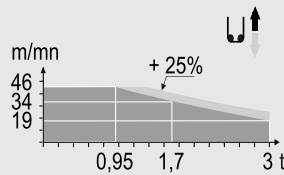
15 LVF 13 Optima



25 LVF 13 Optima



15 LVF 15 Optima



25 LVF 15 Optima

