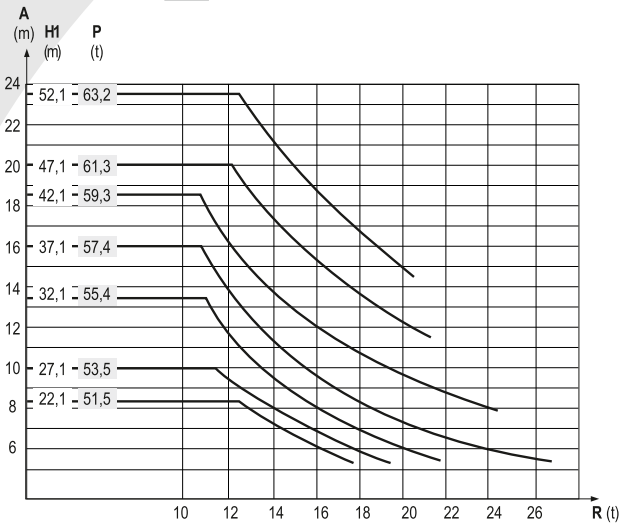
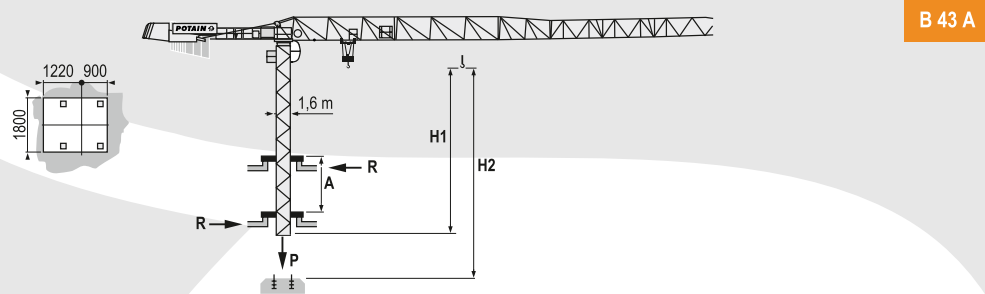
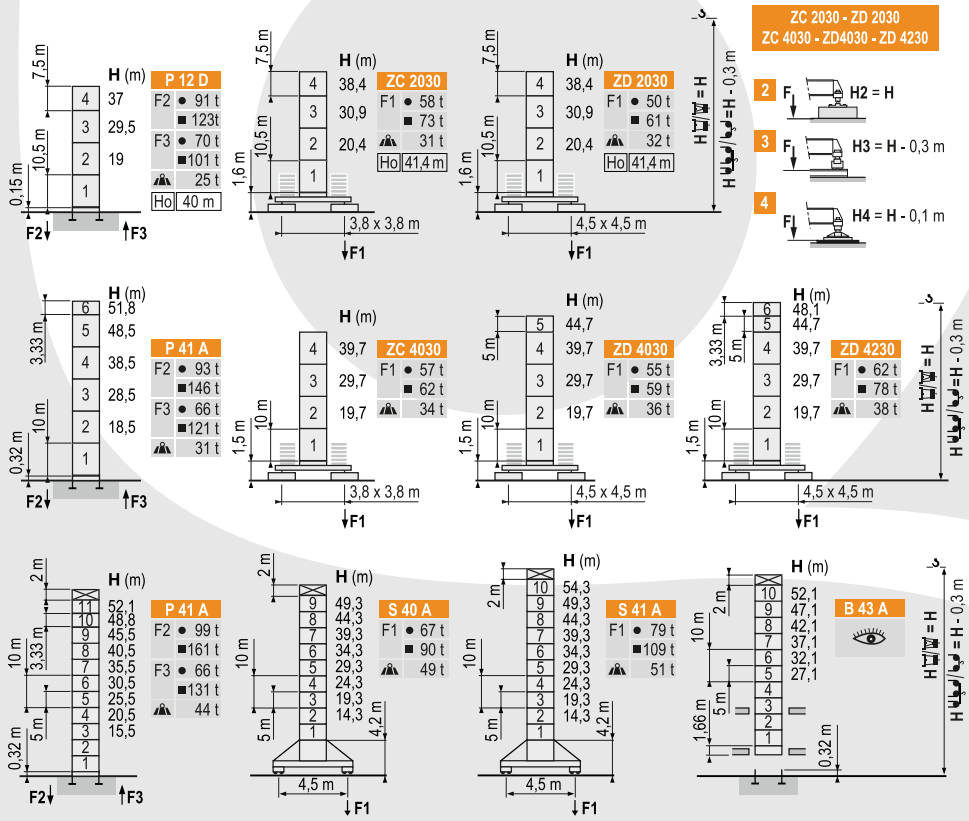


POTAIN MDT 98

UDŹWIG MAKSYMALNY 6 TON



Konfiguracja Wieży



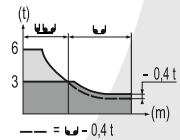
POTAIN MDT 98

UDŹWIG MAKSYMALNY 6 TON

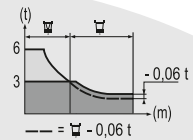


Tabela udźwągów

55 m	3,1 ▶	14,1	15	17	20	22	24,5	27	30	32	35	37	40	42	45	47	50	52	55 m	
		6	5,6	4,8	3,9	3,5	3	3	2,65	2,45	2,2	2,05	1,85	1,75	1,6	1,5	1,35	1,3	1,2 t	
50 m	3,1 ▶	15,8	17	20	22	25	27,4	30,2	32	35	37	40	42	45	47	50 m				
		6	5,5	4,5	4	3,4	3	3	2,8	2,5	2,35	2,15	2	1,85	1,75	1,6 t				
45 m	3,1 ▶	16,5	17	20	22	25	27	28,7	31,7	35	37	40	42	45 m						
		6	5,8	4,8	4,2	3,6	3,3	3	3	2,65	2,5	2,25	2,15	1,95 t						
40 m	3,1 ▶	16,7	17	20	22	25	27	29,1	32,1	35	37	40 m								
		6	5,9	4,8	4,3	3,7	3,3	3	3	2,7	2,55	2,3 t								
35 m	3,1 ▶	17	20	22	25	27	29,5	32,5	35 m											
		6	4,9	4,4	3,7	3,4	3	3	2,75 t											
30 m	3,1 ▶	17,2	20	22	25	27	30 m													
		6	5	4,5	3,8	3,4	3 t													
25 m	3,1 ▶	17,2	20	22	25 m															
		6	5	4,5	3,8 t															



55 m	3,1 ▶	14,3	17	20	22	25,3	25,7	27	30	32	35	37	40	42	45	47	50	52	55 m	
		6	4,9	4	3,6	3	3	2,8	2,45	2,25	2	1,9	1,7	1,55	1,45	1,35	1,2	1,15	1,05 t	
50 m	3,1 ▶	16	17	20	22	25	27	28,4	28,9	30	32	35	37	40	42	45	47	50 m		
		6	5,6	4,6	4,1	3,5	3,2	3	3	2,85	2,65	2,35	2,2	2	1,85	1,7	1,6	1,45 t		
45 m	3,1 ▶	16,8	17	20	22	25	27	29,8	30,3	32	35	37	40	42	45 m					
		6	5,9	4,9	4,4	3,7	3,4	3	3	2,8	2,5	2,35	2,1	2	1,8 t					
40 m	3,1 ▶	17	20	22	25	27	30,3	30,8	32	35	37	40 m								
		6	5	4,4	3,8	3,5	3	3	2,85	2,55	2,4	2,15 t								
35 m	3,1 ▶	17,3	20	22	25	27	30,7	31,2	35 m											
		6	5	4,5	3,9	3,5	3	3	2,6 t											
30 m	3,1 ▶	17,7	20	22	25	27	30 m													
		6	5,2	4,7	4	3,6	3,2 t													
25 m	3,1 ▶	17,7	20	22	25 m															
		6	5,2	4,7	4 t															



1 100 kg - 3 600 kg		
		(kg)
55 m	13,7 m	17 400
50 m	13,7 m	16 300
45 m	13,7 m	15 200
40 m	13,7 m	14 100
35 m	13,7 m	13 000
30 m	13,7 m	11 900
25 m	13,7 m	10 800

□ 1,2 m	ZC 2030 - ● ▶	H (m)	38,4	30,9	20,4						
		▲ (t)	75	50	50						
□ 1,2 m	ZD 2030 - ● ▶	H (m)	38,4	30,9	20,4						
		▲ (t)	60	35	35						
□ 1,6 m	ZC 4030 - ● ▶	H (m)	39,7	29,7	19,7	9,7					
		▲ (t)	70	65	60	55					
□ 1,6 m	ZD 4030 - ● ▶	H (m)	44,7	39,7	34,7	29,7	24,7	19,7	14,7	9,7	
		▲ (t)	70	70	60	60	45	45	45	45	
□ 1,6 m	ZD 4230 - ● ▶	H (m)	48,1	44,7	39,7	34,7	29,7	24,7	19,7	14,7	9,7
		▲ (t)	80	70	60	45	45	45	45	45	45
□ 1,6 m	S 40 A - ● ▶	H (m)	49,3	44,3	39,3	34,3	29,3	24,3	19,3	14,3	
		▲ (t)	84	60	42	42	42	42	36	36	
□ 1,6 m	S 41 A - ● ▶	H (m)	54,3	49,3	44,3	39,3	34,3	29,3	24,3	19,3	14,3
		▲ (t)	114	84	60	42	42	42	42	36	36

POTAIN MDT 98

UDŹWIG MAKSYMALNY 6 TON

HERKULES

Mechanizmy

		☺							☺☺					ch - PS hp	kW	📏	
▲ ▼	25 LVF 15 Optima	m/min	3,2 → 8,6 → 30 → 40 → 52 → 70							1,6 → 4,3 → 15 → 20 → 26 → 35					25	18	260 m
	t	3	3	3	2,25	1,5	0,75	6	6	6	4,5	3	1,5				
▲ ▼	33 LVF 15 Optima	m/min	3 → 12 → 36 → 48 → 68 → 92							1,5 → 6 → 18 → 24 → 34 → 46					30	22	260 m
	t	3	3	3	2,25	1,5	0,75	6	6	6	4,5	3	1,5				
◀ ▶	7 DVF 4	m/min	0 → 79											6,5	4,8		
🌀	RVF 152 Optima +	tr/min U/min rpm	0 → 0,8											2 x 5,5	2 x 4		
◀ ▶ IIII	ZC 2030 ZC 4030	m/min	25											2 x 4	2 x 2,9		
◀ ▶ IIII	ZD 2030 ZD 4030 ZD 4230	m/min	12,5 - 25											2 x 7	2 x 5,2		
S 40 A ◀ ▶ IIII	RT 324 R ≥ 10 m	m/min	12,5 - 25											2 x 7	2 x 5,2		
S 41 A ◀ ▶ IIII	RT 443 A1 2V R ≥ 10 m	m/min	15 - 30											4 x 5	4 x 3,7		

CEI 38



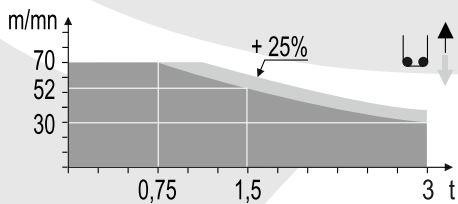
IEC 38

kVA

400 V (+6% -10%) 50 Hz

25 LVF : 40 kVA
33 LVF : 50 kVA

25 LVF 15
Optima



33 LVF 15
Optima

