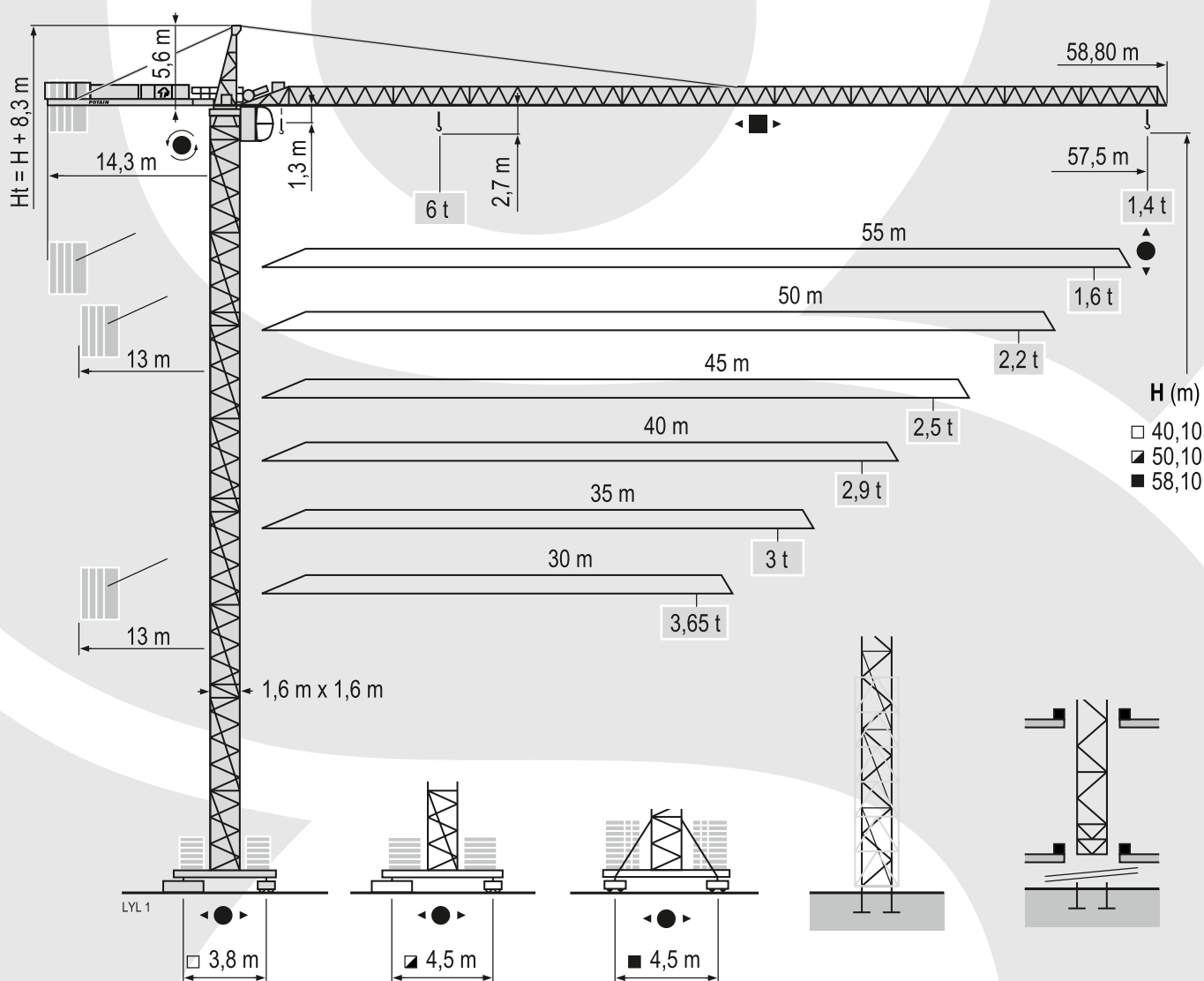


POTAIN MC 125 B

UDŹWIG MAKSYMALNY 6 TON

 **HERKULES**



 FEM 1.001-A3

DANE TECHNICZNE:

UDŹWIG MAKSYMALNY: 6 TON

DŁUGOŚĆ WYSIĘGIKA: 57,5 M

UDŹWIG NA MAKSYMALNYM WYSIĘGIKU: 1,4 TONY

 **HERKULES**

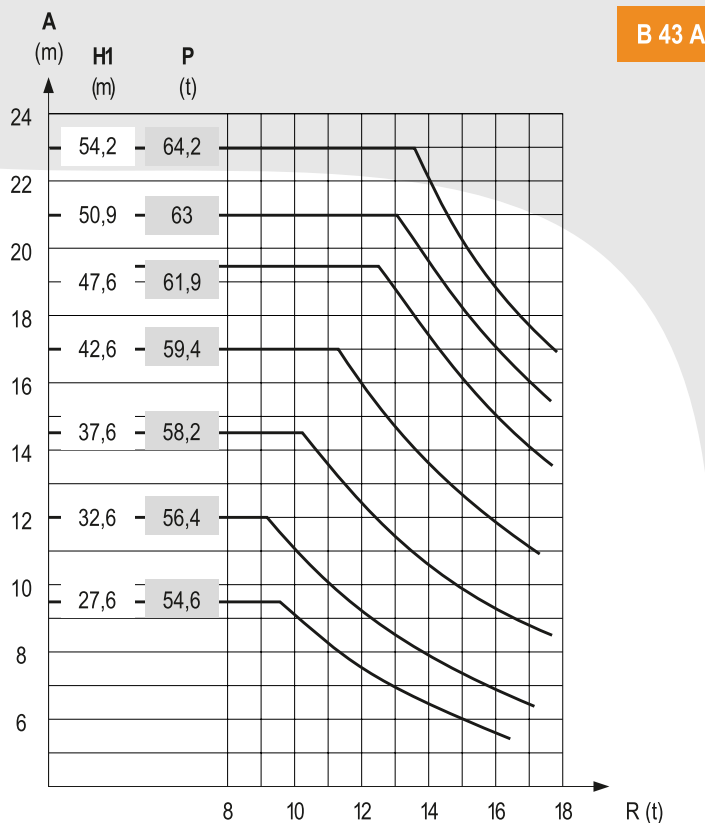
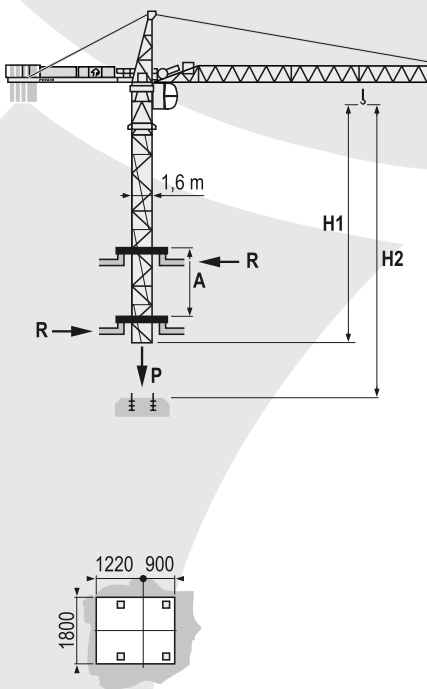
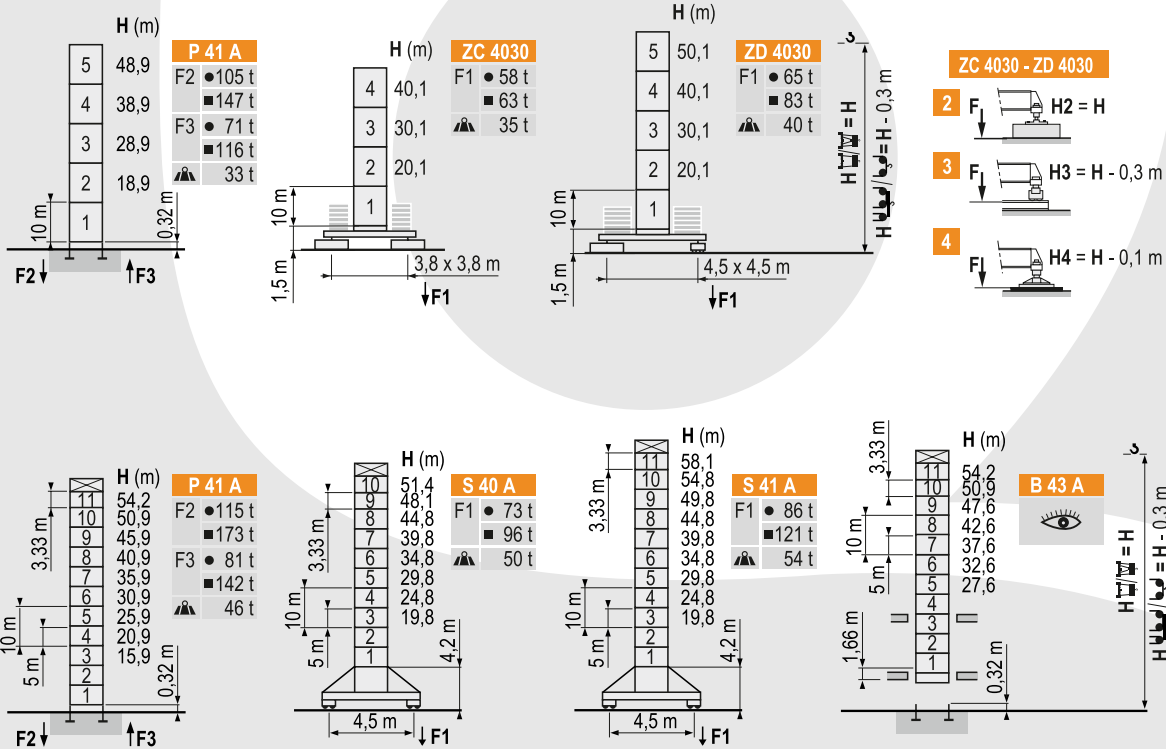
www.herkules-polska.pl

POTAIN MC 125 B

UDŹWIG MAKSYMALNY 6 TON



Konfiguracja Wieży



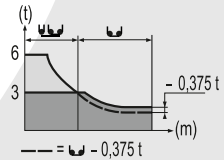
POTAIN MC 125 B

UDŹWIG MAKSYMALNY 6 TON

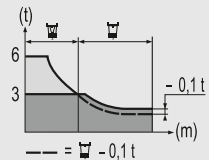


Tabela udźwignięw

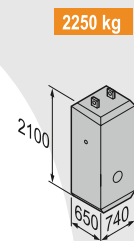
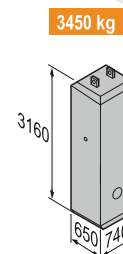
57,5 m	3,1	▶	16,2	20	22	25	27	28,2	31,2	32	35	37	40	42	45	47	50	52	55	57,5 m
			6	4,6	4,1	3,5	3,2	3	3	2,9	2,6	2,45	2,25	2,1	1,9	1,8	1,7	1,6	1,5	1,4 t
55 m	3,1	▶	17,1	20	22	25	27	29,9	33	35	37	40	42	45	47	50	52	55 m		
			6	5	4,4	3,8	3,4	3	3	2,8	2,6	2,4	2,25	2,05	1,95	1,8	1,7	1,6 t		
50 m	3,1	▶	20	22	25	27	30	32	34,9	38,6	40	42	45	47	50 m					
			6	5,3	4,6	4,2	3,6	3,4	3	3	2,9	2,7	2,5	2,35	2,2 t					
45 m	3,1	▶	20	22	25,8	28,6	30	32	34,9	38,6	40	42	45 m							
			6	5,3	4,6	4,2	3,6	3,4	3	3	2,9	2,7	2,5 t							
40 m	3,1	▶	20	22	25	27	30	32	34,9	38,6	40 m									
			6	5,3	4,6	4,2	3,6	3,4	3	3	2,9 t									
35 m	3,1	▶	20	22	25	27	30	32	35 m											
			6	5,3	4,6	4,2	3,6	3,4	3 t											
30 m	3,1	▶	20	22	25	28,6	30 m													
			6	5,3	4,6	4,2	3,65 t													



57,5 m	2,4	▶	16,6	20	22	25	27	29,4	30	32	35	37	40	42	45	47	50	52	55	57,5 m
			6	4,8	4,3	3,8	3,3	3	3	2,8	2,5	2,3	2,1	1,9	1,8	1,65	1,53	1,45	1,34	1,25 t
55 m	2,4	▶	17,5	20	22	25	27	30	31,2	31,7	35	37	40	42	45	47	50	52	55 m	
			6	5,1	4,6	3,9	3,6	3,1	3	3	2,65	2,5	2,2	2,1	1,9	1,8	1,65	1,57	1,45 t	
50 m	2,4	▶	20,4	22	25	27	30	32	35	36,4	37,1	40	42	45	47	50 m				
			6	5,5	4,7	4,3	3,8	3,5	3,2	3	3	2,7	2,6	2,35	2,2	2,05 t				
45 m	2,4	▶	20,4	22	25	27	30	32	35	36,4	37,1	40	42	45 m						
			6	5,5	4,7	4,3	3,8	3,5	3,2	3	3	2,7	2,6	2,35 t						
40 m	2,4	▶	20,4	22	25	27	30	32	35	36,4	37,1	40 m								
			6	5,5	4,7	4,3	3,8	3,5	3,2	3	3	2,7 t								
35 m	2,4	▶	20,4	22	25	27	30	32	35 m											
			6	5,5	4,7	4,3	3,8	3,5	3,2 t											
30 m	2,4	▶	20,4	22	25	27	30 m													
			6	5,5	4,7	4,3	3,8 t													



		3450 kg	2250 kg	(kg)
57,5 m	14,3 m	5	-	17 250
55 m	14,3 m	4	1	16 050
50 m	13 m	4	1	16 050
45 m	13 m	3	2	14 850
40 m	13 m	4	-	13 800
35 m	13 m	3	1	12 600
30 m	13 m	2	2	11 400














□1,6 m	ZC 4030 - ● -	H (m)	40,1	30,1	20,1						
		(t)	70	65	60						
□1,6 m	ZD 4030 - ● -	H (m)	50,1	40,1	30,1	20,1					
		(t)	70	55	45	45					
□1,6 m	S 40 A - ● -	H (m)	51,4	48,1	44,8	39,8	34,8	29,8	24,8	19,8	
		(t)	84	72	54	48	42	42	42	36	
□1,6 m	S 41 A - ● -	H (m)	58,1	54,8	49,8	44,8	39,8	34,8	29,8	24,8	19,8
		(t)	114	102	78	54	48	42	42	42	36

POTAIN MC 125 B

UDŹWIG MAKSYMALNY 6 TON

 **HERKULES**

Mechanizmy

														ch - PS hp	kW									
	33 LVF 15 Optima	m/min	3 → 12 → 36 → 48 → 68 → 92							1,5 → 6 → 18 → 24 → 34 → 46					30	22	260 m							
		t	3	3	3	2,25	1,5	0,75	6	6	6	4,5	3	1,5										
	4 D3 V3	m/min	15 - 30 - 58													4	3							
	RCV 145	tr/min U/min rpm	0 → 0,8													2 x 6	2 x 4,4							
ZC 4030 ZD 4030 	RT 224	m/min	25													2 x 4	2 x 2,9							
S 40 A 	RT 324 R ≥ 10 m	m/min	12,5 - 25													2 x 7	2 x 5,2							
S 41 A 	RT 443 A1 2V R ≥ 10 m	m/min	15 - 30													4 x 5	4 x 3,7							
		CEI 38 	IEC 38																					
		400 V (+6% -10%) 50 Hz										33 LVF : 50 kVA												

33 LVF 15
Optima

