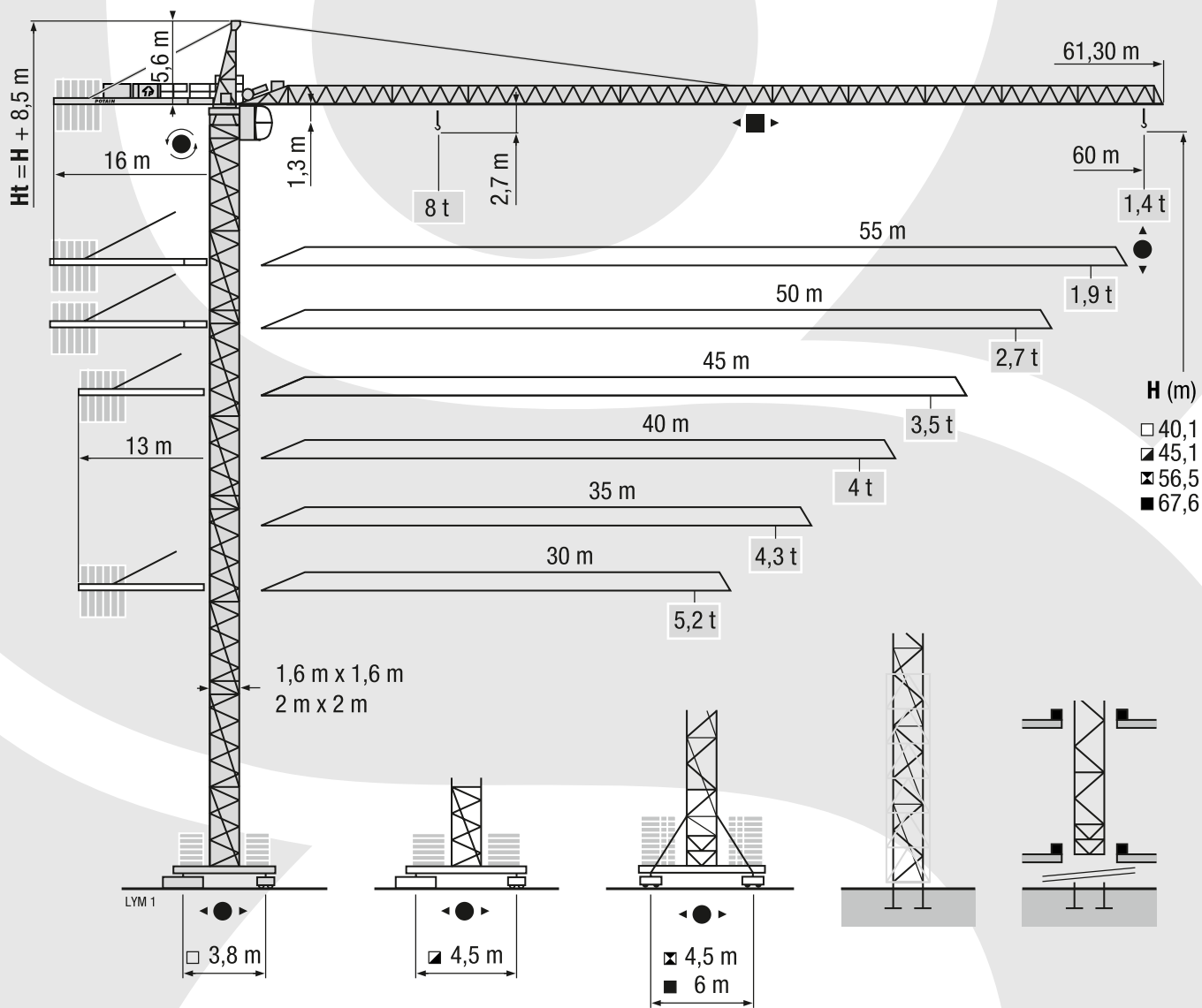


# POTAIN MD 175 B

UDŹWIG MAKSYMALNY 8 TON

 **HERKULES**



 FEM 1.001-A3

## DANE TECHNICZNE:

UDŹWIG MAKSYMALNY: 8 TON

DŁUGOŚĆ WYSIĘGIKA: 60 M

UDŹWIG NA MAKSYMALNYM WYSIĘGIKU: 1,4 TONY

 **HERKULES**

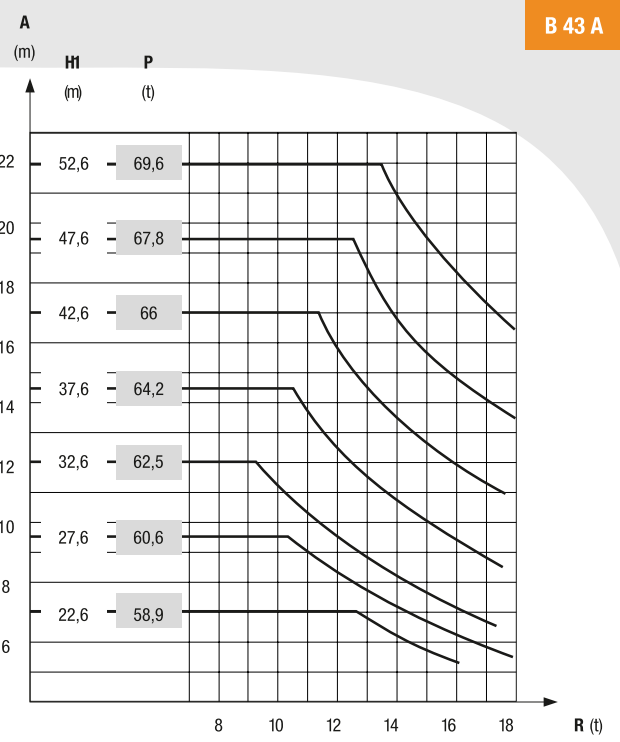
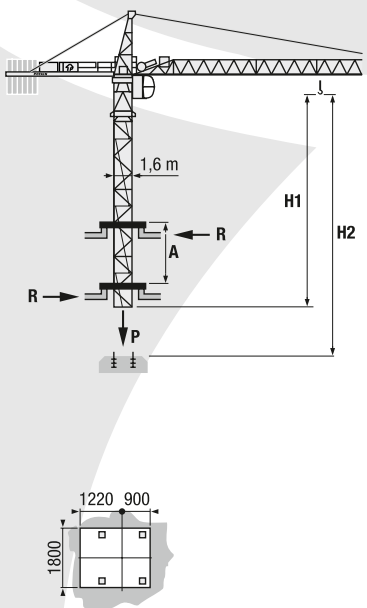
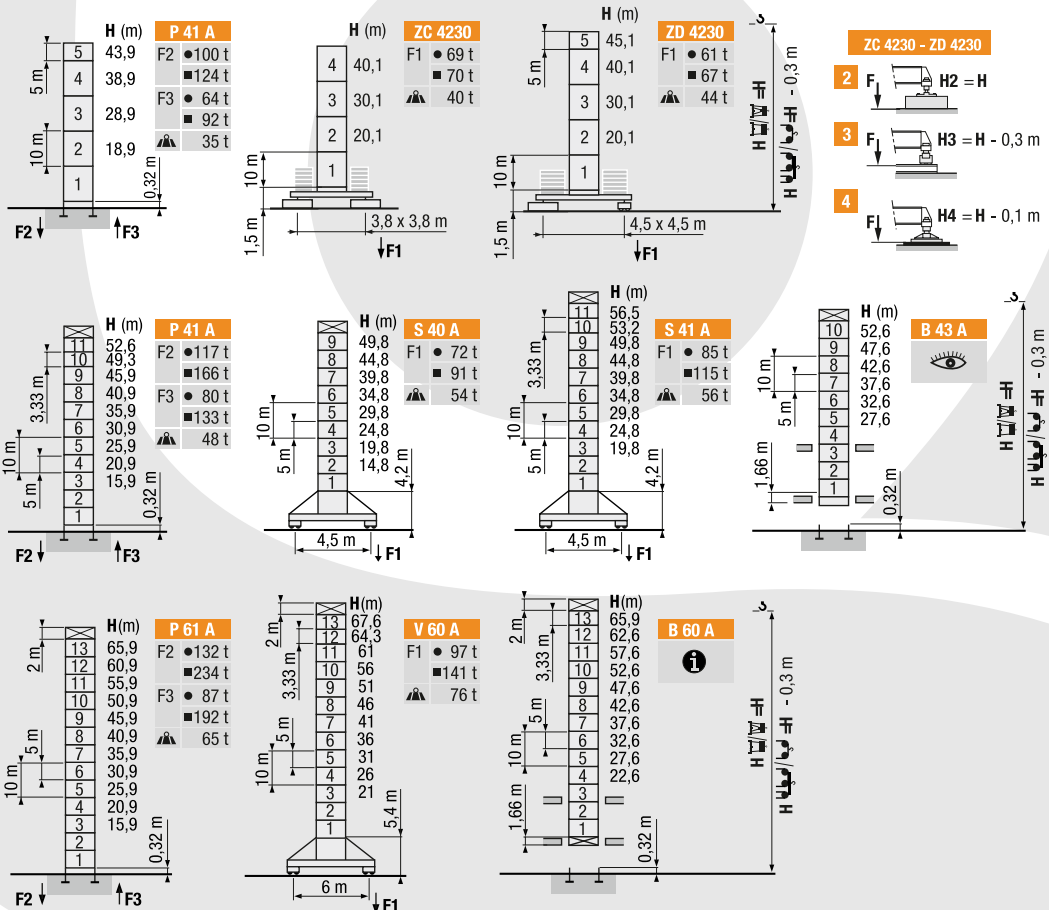
[www.herkules-polska.pl](http://www.herkules-polska.pl)

# POTAIN MD 175 B

UDŹWIG MAKSYMALNY 8 TON



## Konfiguracja Wieży



# POTAIN MD 175 B

UDŹWIG MAKSYMALNY 8 TON



Tabela udźwągów

60 m	3,1	▶	13,6	15	17	20	22	24	26,1	27	30	32	35	37	40	42	45	47	50	52	55	57	60 m
▲▲▲			8	7,2	6,1	5	4,5	4	4	3,9	3,4	3,1	2,8	2,6	2,4	2,25	2,1	1,95	1,8	1,7	1,6	1,5	1,4 t

55 m	3,1	▶	15,6	17	20	22	25	27,5	29,9	31	32	35	37	40	42	45	47	50	52	55 m
▲▲▲			8	7,2	5,9	5,3	4,5	4	4	3,8	3,7	3,3	3,1	2,8	2,7	2,45	2,3	2,15	2,05	1,9 t

50 m	3,1	▶	18,6	20	22	25	27	30	32	33	36	37	40	42	45	47	50 m
▲▲▲			8	7,4	6,6	5,6	5,1	4,5	4,2	4	4	3,9	3,5	3,3	3,1	2,9	2,7 t

45 m	3,1	▶	20,8	22	25	27	30	32	35	36,8	40,1	42	45 m
▲▲▲			8	7,5	6,4	6	5,2	4,8	4,3	4	4	3,8	3,5 t

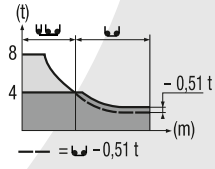
40 m	3,1	▶	20,8	22	25	27	30	32	35	36,8	40 m
▲▲▲			8	7,5	6,4	6	5,2	4,8	4,3	4	4 t

35 m	3,1	▶	20,8	22	25	27	30	32	35 m
▲▲▲			8	7,5	6,4	6	5,2	4,8	4,3 t

30 m	3,1	▶	20,8	22	25	27	30 m
▲▲▲			8	7,5	6,4	6	5,2 t



60 m	2,4	▶	13,9	15	17	20	22	24,8	25,2	27	30	32	35	37	40	42	45	47	50	52	55	57	60 m
▲▲▲			8	7,3	6,3	5,2	4,6	4	4	3,7	3,2	3	2,7	2,5	2,2	2,1	1,9	1,8	1,65	1,55	1,45	1,35	1,25 t

55 m	2,4	▶	15,6	17	20	22	25	27	28,5	29	32	35	37	40	42	45	47	50	52	55 m
▲▲▲			8	7,4	6,1	5,5	4,7	4,3	4	4	3,5	3,2	3	2,7	2,5	2,3	2,2	2	1,9	1,75 t

50 m	2,4	▶	18,6	20	22	25	27	30	32	34,1	34,8	37	40	42	45	47	50 m
▲▲▲			8	7,4	6,6	5,6	5,1	4,7	4,3	4	4	3,7	3,4	3,2	2,9	2,8	2,55 t

45 m	2,4	▶	21,2	22	25	27	30	32	35	37	38,2	38,9	42	45 m
▲▲▲			8	7,7	6,6	6	5,3	5	4,5	4,2	4	4	3,6	3,35 t

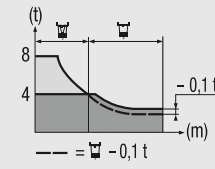
40 m	2,4	▶	21,2	22	25	27	30	32	35	37	38,2	38,9	40 m
▲▲▲			8	7,7	6,6	6	5,3	5	4,5	4,2	4	4	3,9 t

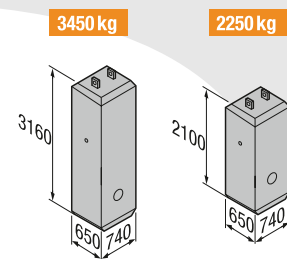
35 m	2,4	▶	21,2	22	25	27	30	32	35 m
▲▲▲			8	7,7	6,6	6	5,3	5	4,5 t

30 m	2,4	▶	21,2	22	25	27	30 m
▲▲▲			8	7,7	6,6	6	5,3 t



▲▲▲▲	▲▲▲	3450 kg	2250 kg	▲ (kg)
60 m	16 m	4	2	18 300
55 m	16 m	3	3	17 100
50 m	16 m	3	2	14 850
45 m	13 m	5	1	19 500
40 m	13 m	4	2	18 300
35 m	13 m	3	3	17 100
30 m	13 m	3	2	14 850















□1,6 m	ZC 4230 - ● -	H (m)	40,1	30,1	20,1								
		▲ (t)	80	80	80								
□1,6 m	ZD 4230 - ● -	H (m)	45,1	40,1	30,1	20,1							
		▲ (t)	60	50	50	50							
□1,6 m	S 40 A - ● -	H (m)	49,8	44,8	39,8	34,8	29,8	24,8	19,8				
		▲ (t)	72	54	54	54	48	48	48				
□1,6 m	S 41 A - ● -	H (m)	56,5	53,2	49,8	44,8	39,8	34,8	29,8	24,8	19,8		
		▲ (t)	102	84	72	60	54	54	48	48	48		
□ 2 m	V 60 A - ● -	H (m)	67,6	64,3	61	56	51	46	41	36	31	26	21
		▲ (t)	132	108	96	72	48	36	24	24	24	24	24

# POTAIN MD 175 B

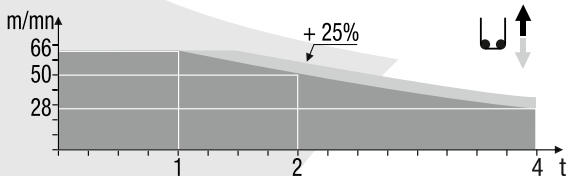
UDŹWIG MAKSYMALNY 8 TON

**HERKULES**

## Mechanizmy

		U							UU					ch - PS hp	kW		
	<b>33 LVF 20 Optima</b>	m/min	2,2	8,8	28	36	50	66	1,1	4,4	14	18	25	33	30	22	290 m
	t	4	4	4	3	2	1	8	8	8	6	4	2				
	<b>5 D3 V4</b>	m/min	15 - 30 - 58											5	3,7		
	<b>50 LVF 20 Optima</b>	m/min	3,8	14,8	46	58	84	112	1,9	7,4	23	29	42	56	50	37	363 m
	t	4	4	4	3	2	1	8	8	8	6	4	2				
	<b>6 DVF 4</b>	m/min	0-6 → 76											5,5	4		
	<b>RCV 145</b>	tr/min U/min rpm	0 → 0,8											2 x 6	2 x 4,4		
<b>ZC 4230 ZD 4230</b> 	<b>RT 324</b>	m/min	12,5 - 25											2 x 7	2 x 5,2		
<b>S 40 A</b> 	<b>RT 324</b> R ≥ 10 m	m/min	12,5 - 25											2 x 7	2 x 5,2		
<b>S 41 A</b> 	<b>RT 443</b> A1 2V R ≥ 10 m	m/min	15 - 30											4 x 5	4 x 3,7		
<b>V 60 A</b> 	<b>RT 544</b> A1 2V R ≥ 13 m	m/min	13,5 - 27											4 x 7	4 x 5,2		
<b>CEI 38</b>  <b>IEC 38</b>	<b>kVA</b>																
400 V (+6% -10%) 50 Hz		33 LVF : 50 kVA 50 LVF : 70 kVA							2000/14								

**33 LVF 20 Optima**



**50 LVF 20 Optima**

