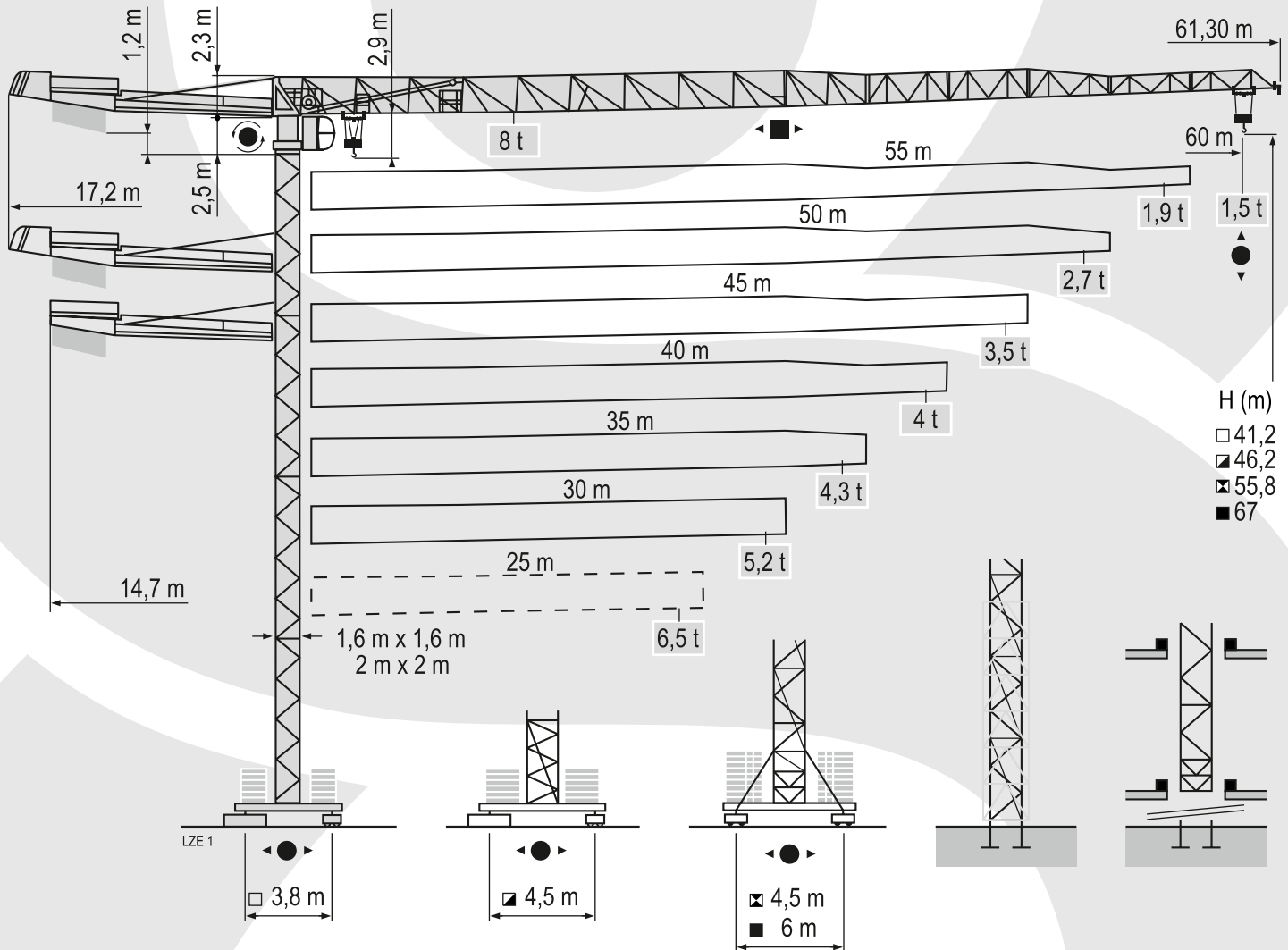


POTAIN MDT 178

UDŹWIG MAKSYMALNY 8 TON

 **HERKULES**



 FEM 1.001-A3

DANE TECHNICZNE:

UDŹWIG MAKSYMALNY: 8 TON

DŁUGOŚĆ WYSIĘGIKA: 60 M

UDŹWIG NA MAKSYMALNYM WYSIĘGIKU: 1,5 TONY

 **HERKULES**

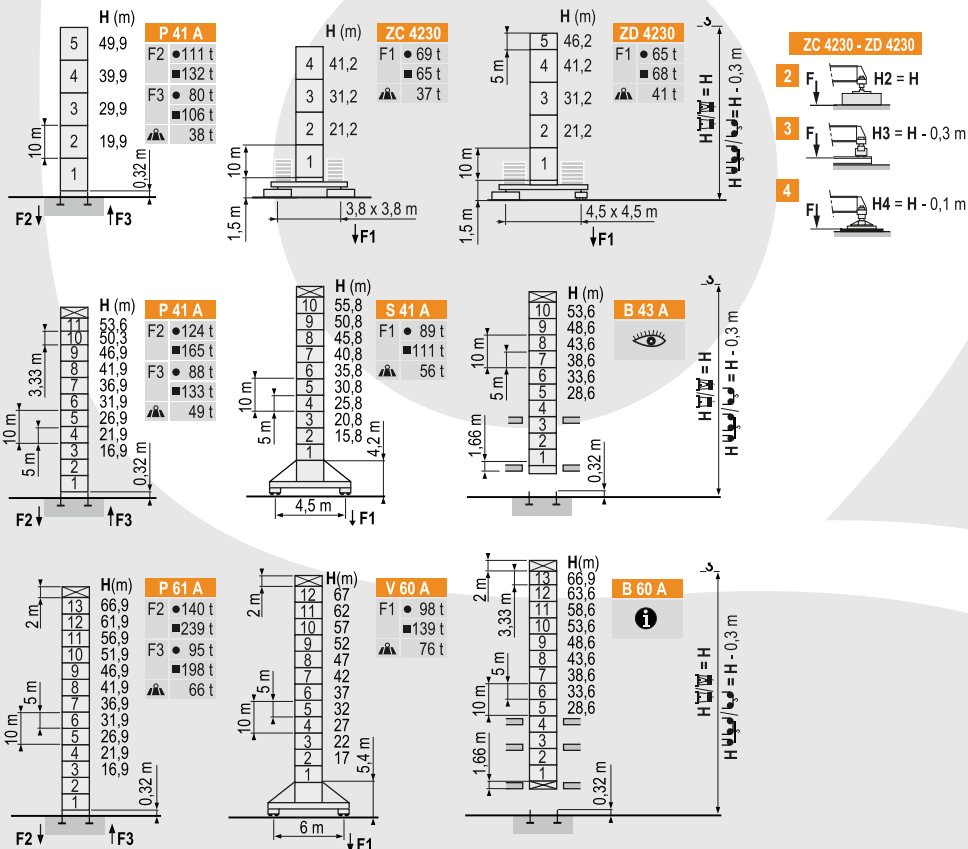
www.herkules-polska.pl

POTAIN MDT 178

UDŹWIG MAKSYMALNY 8 TON



Konfiguracja Wieży

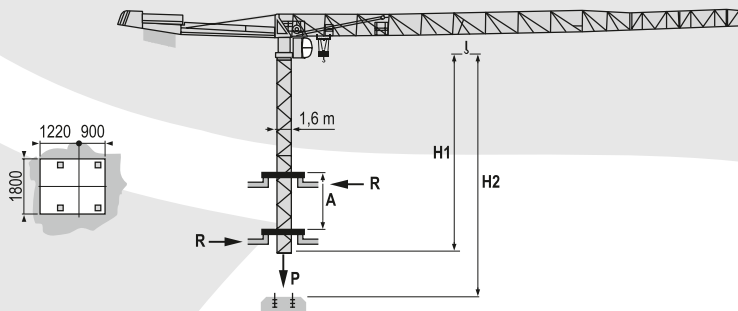


ZC 4230 - ZD 4230

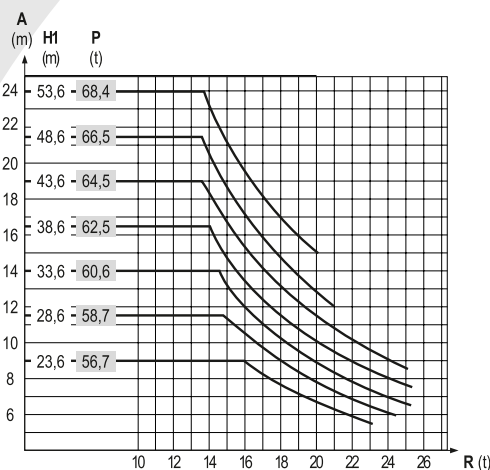
2 F H2 = H

3 F H3 = H - 0,3 m

4 F H4 = H - 0,1 m



B 43 A



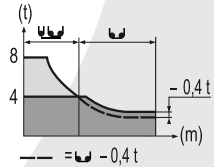
POTAIN MDT 178

UDŹWIG MAKSYMALNY 8 TON

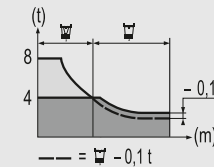


Tabela udźwignów

60 m	3,1	▶	14,3	15	17	20	22	25,2	27,4	30	32	35	37	40	42	45	47	50	52	55	57	60 m
▲▲▲			8	7,5	6,5	5,3	4,7	4	4	3,6	3,3	3	2,8	2,55	2,4	2,2	2,05	1,9	1,8	1,7	1,6	1,5 t
55 m	3,1	▶	15,6	17	20	22	25	27,6	29,9	32	35	37	40	42	45	47	50	52	55 m			
▲▲▲			8	7,2	5,9	5,3	4,5	4	4	3,7	3,3	3,1	2,8	2,7	2,45	2,3	2,15	2,05	1,9 t			
50 m	3,1	▶	18,6	20	22	25	27	30	33	35,9	37	40	42	45	47	50 m						
▲▲▲			8	7,4	6,6	5,6	5,1	4,5	4	4	3,9	3,5	3,3	3,1	2,9	2,7 t						
45 m	3,1	▶	20,8	22	25	27	30	32	35	36,9	40,1	42	45 m									
▲▲▲			8	7,5	6,4	5,9	5,2	4,8	4,3	4	4	3,8	3,5 t									
40 m	3,1	▶	20,7	22	25	27	30	32	35	36,8	40 m											
▲▲▲			8	7,4	6,4	5,8	5,2	4,8	4,3	4	4 t											
35 m	3,1	▶	20,8	22	25	27	30	32	35 m													
▲▲▲			8	7,5	6,5	5,9	5,2	4,8	4,3 t													
30 m	3,1	▶	20,8	22	25	27	30 m															
▲▲▲			8	7,5	6,5	5,9	5,2 t															



60 m	2,4	▶	14,5	15	17	20	22	26	26,5	30	32	35	37	40	42	45	47	50	52	55	57	60 m
▲▲▲			8	7,7	6,7	5,5	4,9	4	4	3,4	3,2	2,8	2,6	2,4	2,2	2,05	1,9	1,75	1,65	1,55	1,45	1,35 t
55 m	2,4	▶	15,8	17	20	22	25	28,4	29	32	35	37	40	42	45	47	50	52	55 m			
▲▲▲			8	7,4	6,1	5,5	4,7	4	4	3,5	3,2	3	2,7	2,5	2,3	2,2	2	1,9	1,75 t			
50 m	2,4	▶	18,9	20	22	25	27	30	32	34,1	34,8	37	40	42	45	47	50 m					
▲▲▲			8	7,5	6,7	5,8	5,3	4,7	4,3	4	4	3,7	3,4	3,2	2,9	2,75	2,55 t					
45 m	2,4	▶	21,1	22	25	27	30	32	35	38,2	38,9	40	42	45 m								
▲▲▲			8	7,6	6,6	6	5,3	4,9	4,4	4	4	3,9	3,6	3,35 t								
40 m	2,4	▶	21,3	22	25	27	30	32	35	38,4	39,2	40 m										
▲▲▲			8	7,7	6,7	6,1	5,4	5	4,5	4	4	3,9 t										
35 m	2,4	▶	21,4	22	25	27	30	32	35 m													
▲▲▲			8	7,7	6,7	6,1	5,4	5	4,5 t													
30 m	2,4	▶	21,4	22	25	27	30 m															
▲▲▲			8	7,7	6,7	6,1	5,4 t															



1 100 kg - 3 600 kg		
▲▲▲	▲▲	▲ (kg)
60 m	17,2 m	15 200
55 m	17,2 m	15 200
50 m	17,2 m	14 100
45 m	14,7 m	14 100
40 m	14,7 m	13 000
35 m	14,7 m	11 900
30 m	14,7 m	10 800
25 m	14,7 m	10 500




∅1,6 m	ZC 4230 ◀▶	H (m)	41,2	31,2	21,2	11,2							
		▲ (t)	80	75	70	70							
∅1,6 m	ZD 4230 ◀▶	H (m)	46,2	41,2	36,2	31,2	26,2	21,2	16,2	11,2			
		▲ (t)	70	65	60	60	55	55	55	55			
∅1,6 m	S 41 A ◀▶	H (m)	55,8	50,8	45,8	40,8	35,8	30,8	25,8	20,8			
		▲ (t)	114	90	66	54	48	48	48	48			
∅ 2 m	V 60 A ◀▶	H (m)	67	62	57	52	47	42	37	32	27	22	17
		▲ (t)	132	108	84	72	48	24	24	24	24	24	24

POTAIN MDT 178

UDŹWIG MAKSYMALNY 8 TON

HERKULES

Mechanizmy

		☺						☺☺						ch - PS hp	kW		
▲	33 LVF 20 Optima	m/min	2,2 → 8,8 → 28 → 36 → 50 → 74						1,1 → 4,4 → 14 → 18 → 25 → 37						30	22	290 m
	t	4	4	4	3	2	1	8	8	8	6	4	2				
▲	50 LVF 20 Optima	m/min	3,8 → 14,8 → 46 → 58 → 84 → 122						1,9 → 7,4 → 23 → 29 → 42 → 61						50	37	363 m
	t	4	4	4	3	2	1	8	8	8	6	4	2				
▲	50 LVF 20 GH Optima	m/min	3,6 → 42 → 56 → 84 → 114						1,8 → 21 → 28 → 42 → 57						50	37	605 m
	t	4	4	3	2	1	8	8	6	4	2						
◀ ▶	7 DVF 4	m/min	0 → 79												6,5	4,8	
☺	RVF 152 Optima +	tr/min U/min rpm	0 → 0,8												2 x 5,5	2 x 4	
ZC 4230 ZD 4230 ◀ ● ▶ IIII	RT 324	m/min	12,5 - 25												2 x 7	2 x 5,2	
S 41 A ◀ ● ▶ 	RT 443 A1 2V R ≥ 10 m	m/min	15 - 30												4 x 5	4 x 3,7	
V 60 A ◀ ● ▶ 	RT 544 A1 2V R ≥ 13 m	m/min	13,5 - 27												4 x 7	4 x 5,2	

CEI 38



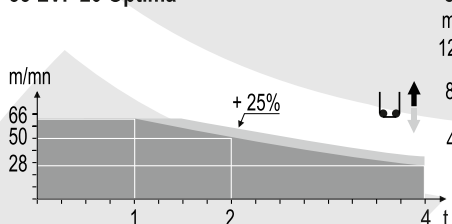
IEC 38

kVA

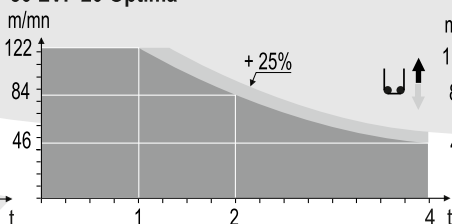
400 V (+6% -10%) 50 Hz

33 LVF : 50 kVA
50 LVF : 65 kVA

33 LVF 20 Optima



50 LVF 20 Optima



50 LVF 20 GH Optima

