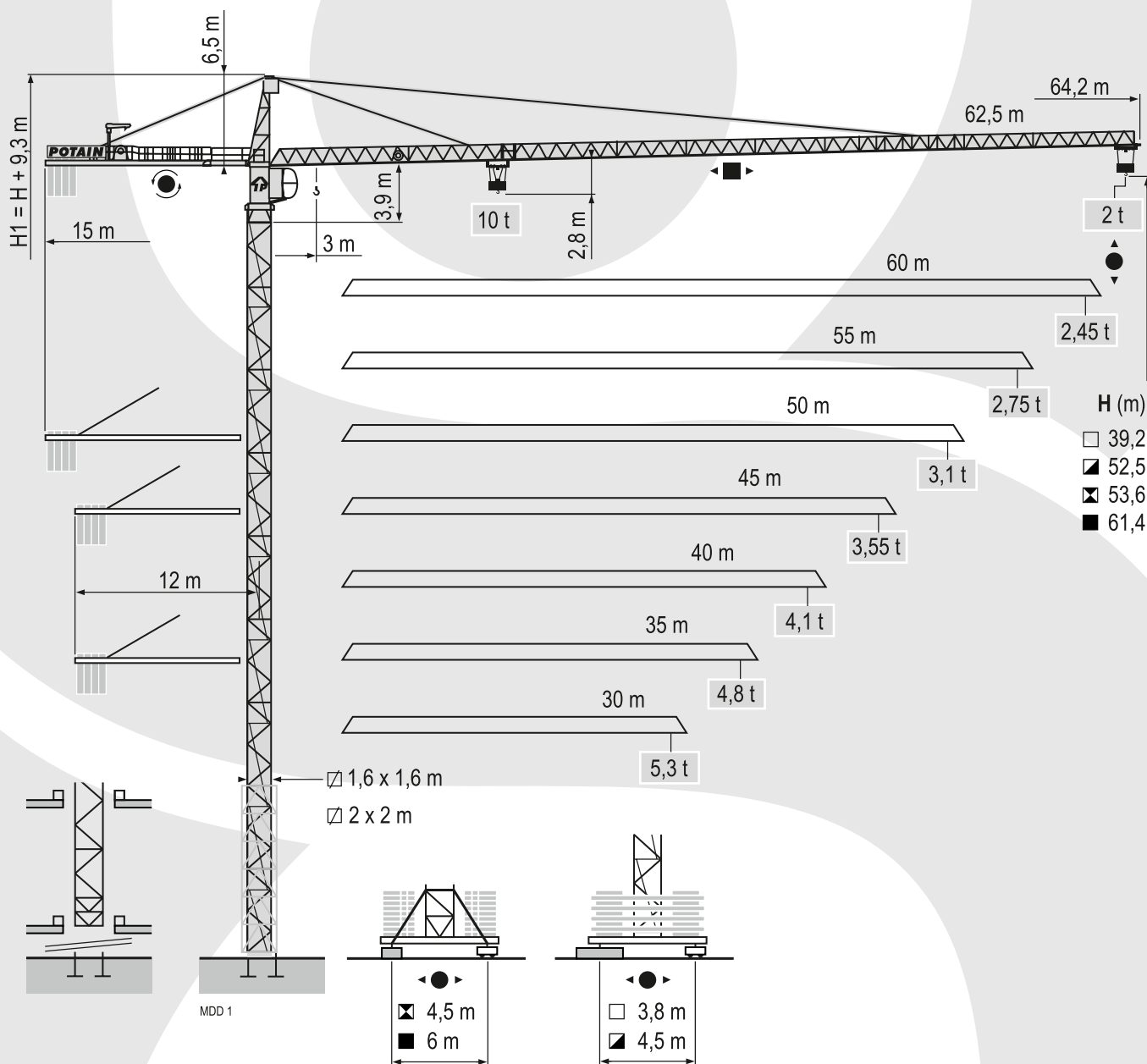


POTAIN MD 208 A

UDŹWIG MAKSYMALNY 10 TON

 **HERKULES**



 FEM 1.001-A3

DANE TECHNICZNE:

UDŹWIG MAKSYMALNY: 10 TON

DŁUGOŚĆ WYSIĘGIKA: 62,5 M

UDŹWIG NA MAKSYMALNYM WYSIĘGIKU: 2 TONY

 **HERKULES**

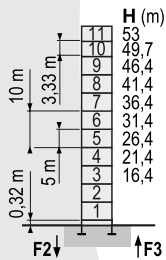
www.herkules-polska.pl

POTAIN MD 208 A

UDŹWIG MAKSYMALNY 10 TON

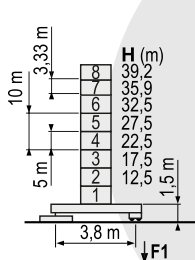


Konfiguracja Wieży



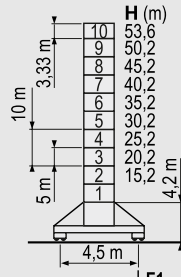
P 41 A

F2	● 128 t
	■ 176 t
F3	● 90 t
	■ 144 t
▲	48 t



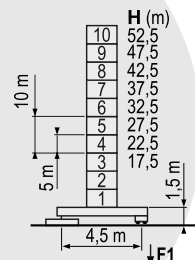
ZC 4230

F1	● 74 t
	■ 73 t
▲	47 t



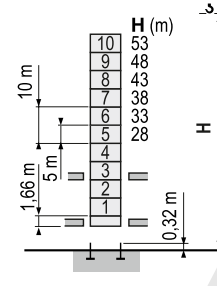
S 41 A

F1	● 89 t
	■ 111 t
▲	55 t

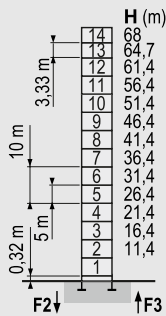


ZD 463

F1	● 89 t
	■ 110 t
▲	59 t
Ht	49,2 m

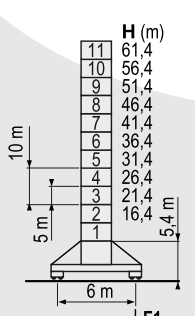


B 43 A



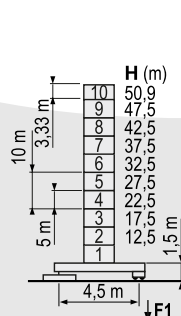
P 62 A

F2	● 149 t
	■ 274 t
F3	● 103 t
	■ 233 t
▲	66 t



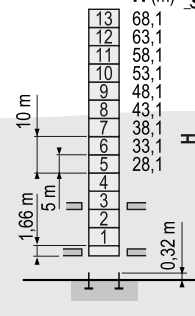
V 60 A

F1	● 95 t
	■ 132 t
▲	71 t



ZD 463

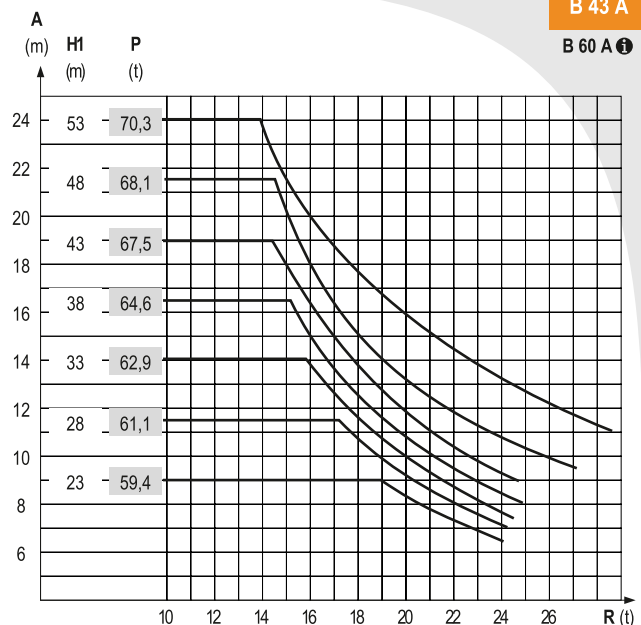
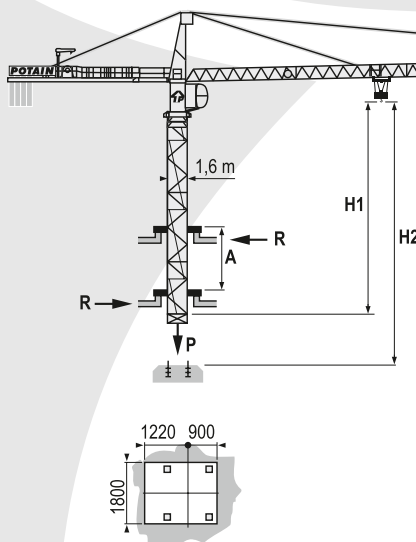
F1	● 96 t
	■ 126 t
▲	66 t
Ht	45,9 m



B 60 A



- 2 **ZC 4230** H2 = H
- ZD 463** H2 = H
- 3 **ZC 4230** H3 = H - 0,3 m
- ZD 463** H3 = H
- 4 **ZC 4230** H4 = H - 0,1 m
- ZD 463** H4 = H - 0,1 m



B 43 A

B 60 A

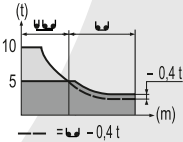
POTAIN MD 208 A

UDŹWIG MAKSYMALNY 10 TON

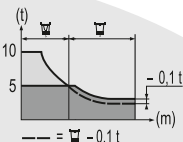


Tabela udźwignów

62,5 m	3,1 ▶	15	17	20	22	25	27,1	29	30	32	35	37	40	42	45	47	50	52	55	57	60	62,5 m
	10	8,7	7,2	6,4	5,5	5	4,8	4,5	4	3,8	3,4	3,3	3	2,85	2,65	2,5	2,35	2,25	2,1	2	t	
60 m	3,1 ▶	16,9	20	22	25	27	30	30,6	32,7	35	37	40	42	45	47	50	52	55	57	60 m		
	10	8,2	7,4	6,4	5,8	5,1	5	4,6	4,3	4	3,8	3,5	3,3	3,1	2,9	2,7	2,5	2,4	2,25 t			
55 m	3,1 ▶	17	20	22	25	27	30	30,8	32,9	35	37	40	42	45	47	50	52	55 m				
	10	8,3	7,5	6,4	5,9	5,2	5	4,7	4,4	4	3,8	3,5	3,3	3,1	2,9	2,75 t						
50 m	3,1 ▶	17,1	20	22	25	27	30	30,9	33,1	35	37	40	42	45	47	50 m						
	10	8,4	7,5	6,5	5,9	5,2	5	4,7	4,4	4	3,8	3,5	3,3	3,1 t								
45 m	3,1 ▶	17,3	20	22	25	27	30	31,2	33,4	35	37	40	42	45 m								
	10	8,5	7,6	6,5	6	5,3	5	4,7	4,5	4,1	3,8	3,55 t										
40 m	3,1 ▶	17,4	20	22	25	27	30	31,4	33,6	35	37	40 m										
	10	8,5	7,6	6,6	6	5,3	5	4,8	4,5	4,1 t												
35 m	3,1 ▶	17,5	20	22	25	27	30	31,6	33,8	35 m												
	10	8,6	7,7	6,6	6	5,3	5	4,8 t														
30 m	3,1 ▶	17,5	20	22	25	27	30 m															
	10	8,6	7,7	6,6	6	5,3 t																

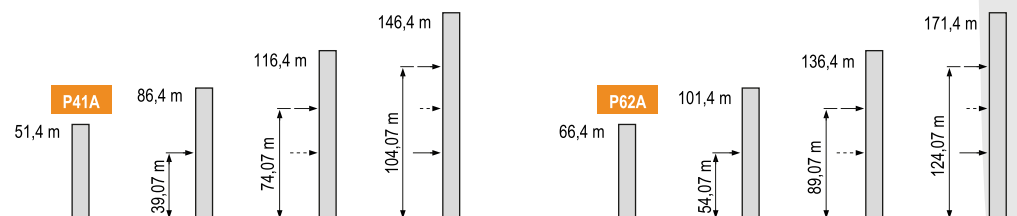


62,5 m	2,4 ▶	15,1	17	20	22	25	27	27,4	27,9	30	32	35	37	40	42	45	47	50	52	55	57	60	62,5 m
	10	8,7	7,2	6,5	5,6	5,1	5	4,6	4,4	3,8	3,6	3,2	3	2,8	2,65	2,45	2,3	2,15	2,05	1,9	1,8 t		
60 m	2,4 ▶	17	20	22	25	27	30	30,9	31,5	32	35	37	40	42	45	47	50	52	55	57	60 m		
	10	8,3	7,4	6,4	5,9	5,2	5	4,9	4,4	4,1	3,8	3,5	3,3	3,1	2,9	2,7	2,5	2,4	2,25 t				
55 m	2,4 ▶	17,1	20	22	25	27	30	31,1	31,7	32	35	37	40	42	45	47	50	52	55 m				
	10	8,4	7,5	6,5	5,9	5,2	5	4,9	4,5	4,2	3,8	3,6	3,3	3,1	2,9	2,7	2,55 t						
50 m	2,4 ▶	17,2	20	22	25	27	30	31,3	31,9	32	35	37	40	42	45	47	50 m						
	10	8,4	7,5	6,5	6	5,3	5	4,9	4,5	4,2	3,8	3,6	3,3	3,1	2,9 t								
45 m	2,4 ▶	17,4	20	22	25	27	30	31,6	32,2	35	37	40	42	45 m									
	10	8,5	7,6	6,6	6	5,3	5	4,5	4,2	3,9	3,6	3,35 t											
40 m	2,4 ▶	17,5	20	22	25	27	30	31,8	32,4	35	37	40 m											
	10	8,6	7,7	6,6	6,1	5,4	5	4,6	4,3	3,9 t													
35 m	2,4 ▶	17,6	20	22	25	27	30	32	32,6	35 m													
	10	8,6	7,7	6,7	6,1	5,4	5	4,6 t															
30 m	2,4 ▶	17,6	20	22	25	27	30 m																
	10	8,6	7,7	6,7	6,1	5,4 t																	



H (m)	4200 - 3400 - 2300 kg			4200 - 700 kg		
	33 LVF/50 LVF	75 LVF	kg	33 LVF/50 LVF	75 LVF	kg
62,5 m	15 m	16 800	16 000	15 m	16 100	15 400
60 m	15 m	16 800	16 000	15 m	16 100	15 400
55 m	15 m	14 100	13 300	15 m	14 000	13 300
50 m	15 m	13 300	12 500	15 m	12 600	11 900
45 m	12 m	16 000	15 200	12 m	16 100	15 400
40 m	12 m	14 900	14 100	12 m	14 700	14 000
35 m	12 m	12 600	11 800	12 m	12 600	11 900
30 m	12 m	11 000	10 200	12 m	11 200	10 500

1,6 m	ZC 4230	H (m)	39,2	35,9	32,5	27,5	22,5	17,5	12,5			
		h (t)	80	80	80	80	80	80	80			
1,6 m	S 41 A	H (m)	53,6	50,2	45,2	40,2	35,2	30,2	25,2	20,2	15,2	
		h (t)	114	96	66	60	60	60	60	60	60	
1,6 m	ZD 463	H (m)	52,5	49,2	47,5	42,5	37,5	32,5	27,5	22,5	17,5	12,5
		h (t)	110*	95	80	55	55	55	55	55	55	55
2 m	V 60 A	H (m)	61,4	56,4	51,4	46,4	41,4	36,4	31,4	26,4	21,4	16,4
		h (t)	132	108	84	60	36	24	24	24	24	24
2 m	ZD 463	H (m)	50,9	47,5	45,9	42,5	37,5	32,5	27,5	22,5	17,5	12,5
		h (t)	125*	100*	90	70	55	55	55	55	55	55














POTAIN MD 208 A

UDŹWIG MAKSYMALNY 10 TON

 **HERKULES**

Mechanizmy

																ch - PS hp	kW										
	33 LVF 25 Optima	m/min	1,8	→	7,4	→	22	→	28	→	42	→	56	0,9	→	3,7	→	11	→	14	→	21	→	28	30	22	321 m
		t	5		5		5		3,75		2,5		1,25	10		10		10		7,5		5		2,5			
	50 LVF 25 Optima	m/min	3	→	12	→	36	→	46	→	66	→	96	1,5	→	6	→	18	→	23	→	33	→	48	50	37	557 m
		t	5		5		5		3,75		2,5		1,25	10		10		10		7,5		5		2,5			
	75 LVF 25 Optima	m/min	4	→	14	→	52	→	66	→	90	→	110	1,8	→	7	→	26	→	33	→	45	→	55	75	55	895 m
		t	5		5		5		3,75		2,5		1,6	10		10		10		7,5		5		3,2			
	7 DVF 4	m/min	0 → 79											6,5	4,8												
	RVF 152 Optima +	tr/min U/min rpm	0 → 0,8											2 x 5,5	2 x 4												
	ZC 4230 RT 324	m/min	12,5 - 25											2 x 7	2 x 5,2												
	S 41 A RT 443 A1 2V R ≥ 10 m	m/min	15 - 30											4 x 5	4 x 3,7												
	ZD 463 RT 443 A1 2V	m/min	15 - 30											4 x 5	4 x 3,7												
	V 60 A RT 544 A1 2V R ≥ 13 m	m/min	13,5 - 27											4 x 5	4 x 3,7												
CEI 38  IEC 38													kVA														
400 V (+6% -10%) 50 Hz													33 LVF : 50 kVA 50 LVF : 70 kVA 75 LVF : 90 kVA														

