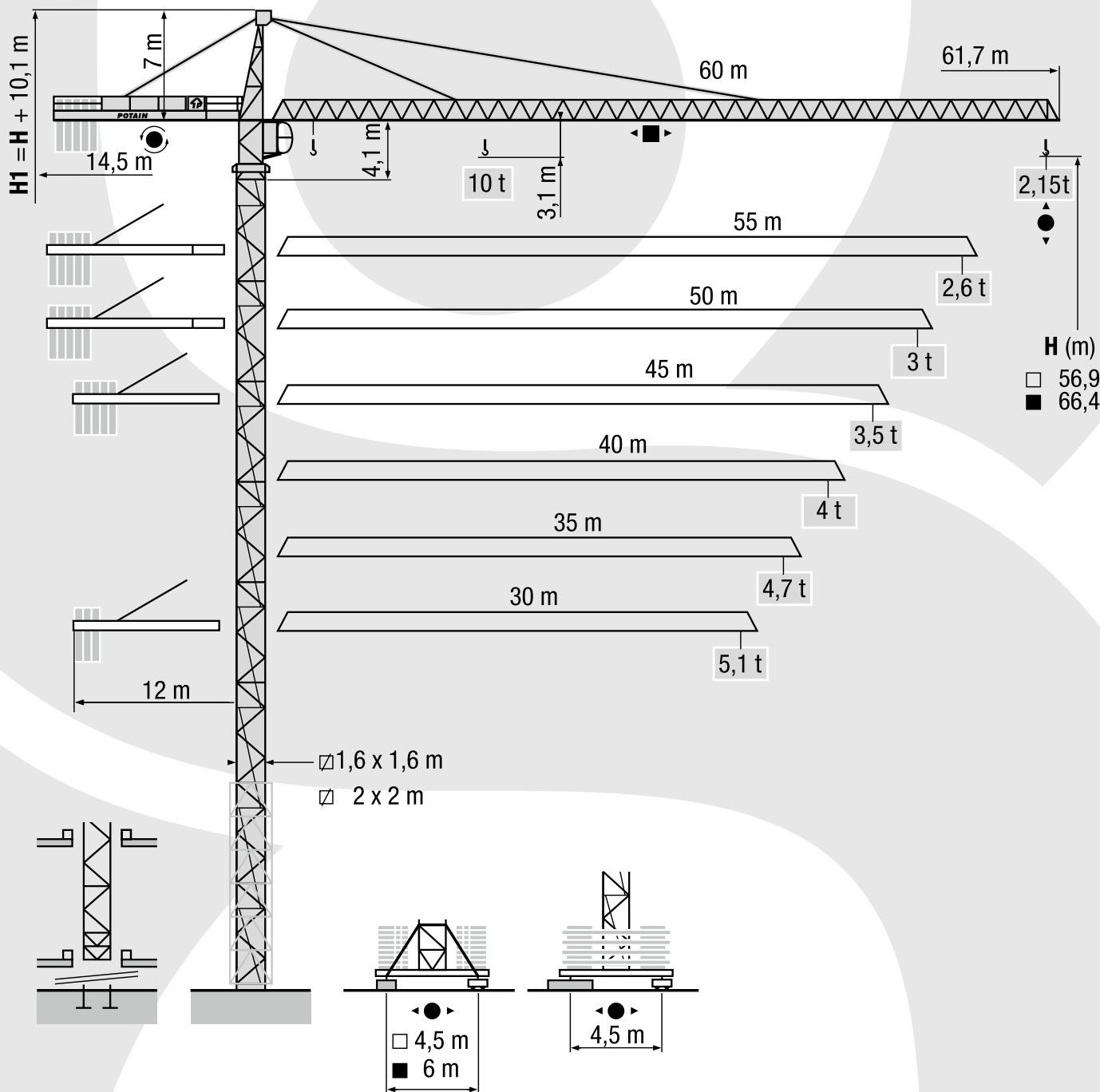


POTAIN MD 185 B H10

UDŹWIG MAKSYMALNY 10 TON

 **HERKULES**



LSV 1

 FEM 1.001-A3

DANE TECHNICZNE:

UDŹWIG MAKSYMALNY: 10 TON

DŁUGOŚĆ WYSIĘGNIKA: 60 M

UDŹWIG NA MAKSYMALNYM WYSIĘGNIKU: 2,15 TONY

 **HERKULES**

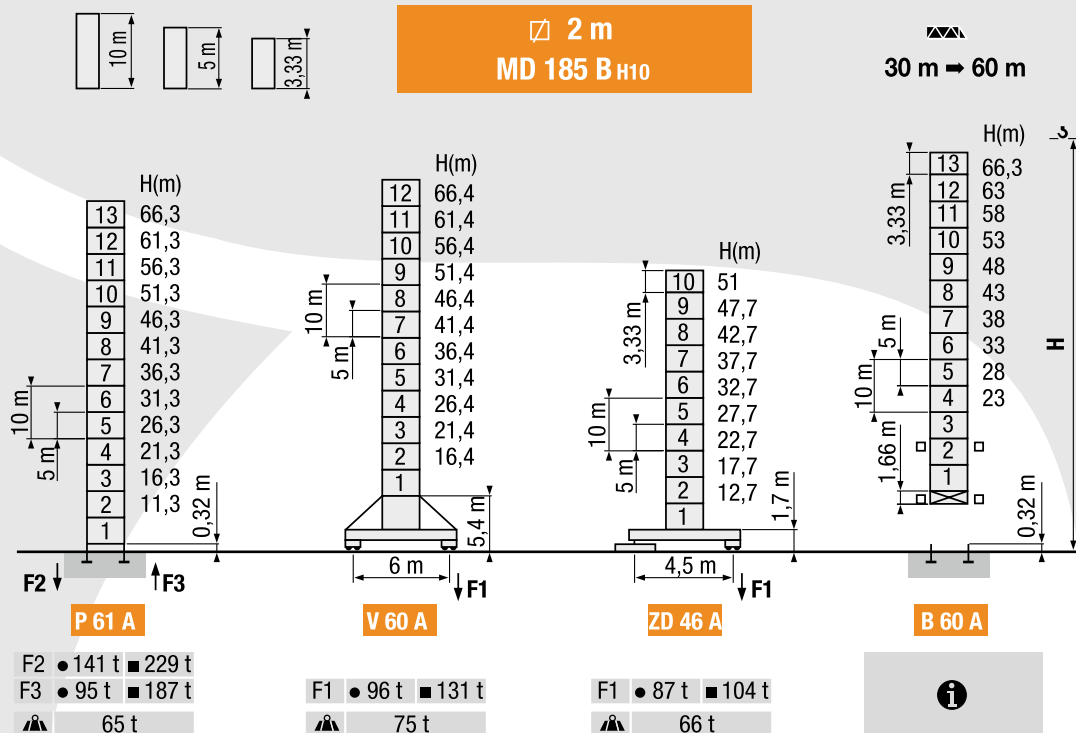
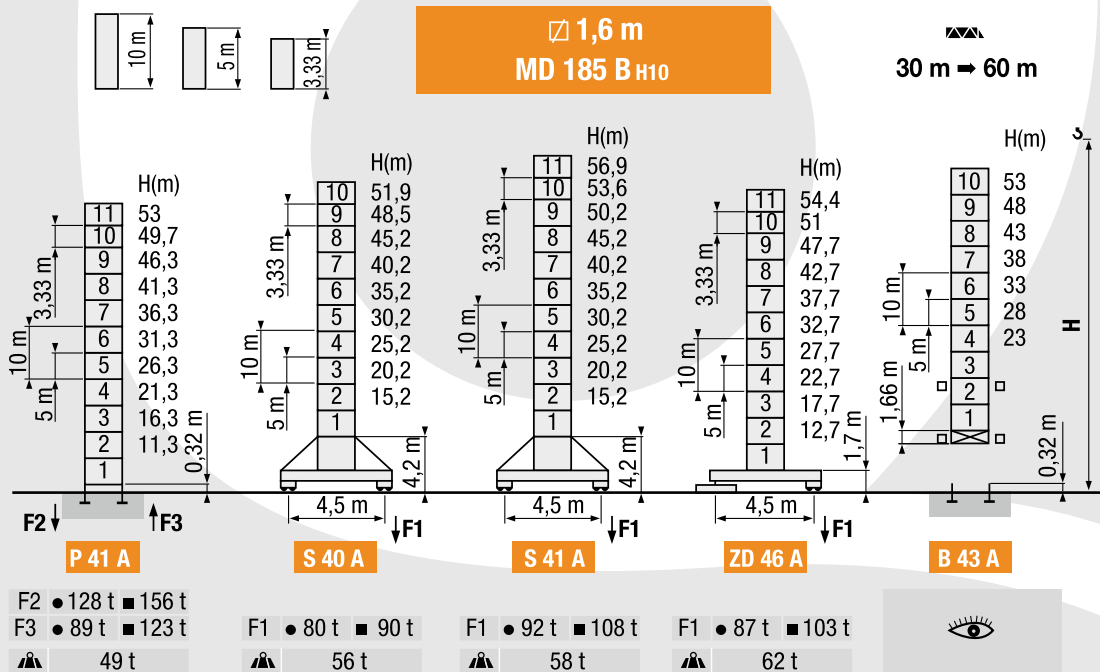
www.herkules-polska.pl

POTAIN MD 185 B H10

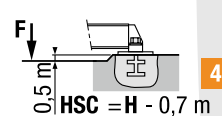
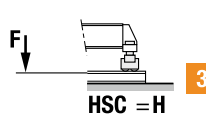
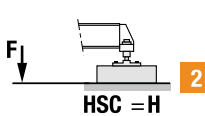
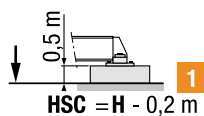
UDŹWIG MAKSYMALNY 10 TON

HERKULES

Konfiguracja Wieży



ZD 46 A



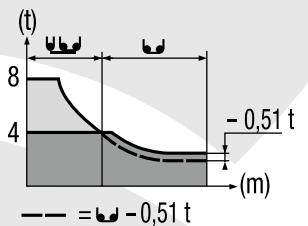
POTAIN MD 185 B H10

UDŹWIG MAKSYMALNY 10 TON

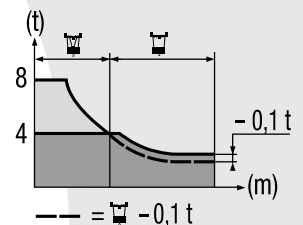


Tabela udźwignów

60 m	3,1 ▶	15,3	17	20	22	25	27,2	29,7	30	32	35	37	40	42	45	47	50	52	55	57	60 m
		10	8,8	7,8	6,5	5,6	5	5	4,9	4,6	4,1	3,9	3,5	3,3	3,1	2,9	2,7	2,6	2,4	2,3	2,15 t
55 m	3,1 ▶	16,2	17	20	22	25	27	29	31,6	32	35	37	40	42	45	47	50	52	55 m		
		10	9,5	7,8	7	6	5,5	5	5	4,9	4,5	4,2	3,8	3,6	3,3	3,1	2,9	2,8	2,6 t		
50 m	3,1 ▶	16,2	17	20	22	25	27	29,7	32,3	35	37	40	42	45	47	50 m					
		10	9,7	8	7,2	6,2	5,6	5	5	4,6	4,3	3,9	3,7	3,4	3,2	3 t					
45 m	3,1 ▶		17	20	22	25	27	30,4	33,1	35	37	40	42	45 m							
			10	8,3	7,4	6,3	5,8	5	5	4,7	4,4	4	3,8	3,5 t							
40 m	3,1 ▶		17	20	22	25	27	30,4	33,1	35	37	40 m									
			10	8,3	7,4	6,3	5,8	5	5	4,7	4,4	4 t									
35 m	3,1 ▶		17	20	22	25	27	30,4	33,1	35 m											
			10	8,3	7,4	6,3	5,8	5	5	4,7 t											
30 m	3,1 ▶		17	20	22	25	27	30 m													
			10	8,3	7,4	6,3	5,8	5,1 t													



60 m	2,4 ▶	15,3	17	20	22	25	27,6	28,1	30	32	35	37	40	42	45	47	50	52	55	57	60 m
		10	8,9	7,4	6,6	5,6	5	5	4,6	4,3	3,8	3,6	3,2	3	2,8	2,6	2,4	2,3	2,1	2	1,85 t
55 m	2,4 ▶	16,3	17	20	22	25	27	29,4	30	32	35	37	40	42	45	47	50	52	55 m		
		10	9,5	7,9	7,1	6,1	5,6	5	5	4,6	4,1	3,9	3,5	3,3	3	2,8	2,6	2,5	2,3 t		
50 m	2,4 ▶	16,7	17	20	22	25	27	30,1	30,7	32	35	37	40	42	45	47	50 m				
		10	9,8	8,1	7,3	6,3	5,7	5	5	4,7	4,3	4	3,6	3,4	3,1	2,9	2,7 t				
45 m	2,4 ▶		17,1	20	22	25	27	30,8	31,4	32	35	37	40	42	45 m						
			10	8,3	7,5	6,4	5,9	5	5	4,9	4,4	4,1	3,7	3,5	3,2 t						
40 m	2,4 ▶		17,1	20	22	25	27	30,8	31,4	32	35	37	40 m								
			10	8,3	7,5	6,4	5,9	5	5	4,9	4,4	4,1	3,7 t								
35 m	2,4 ▶		17,1	20	22	25	27	30,8	31,4	32	35 m										
			10	8,3	7,5	6,4	5,9	5	5	4,9	4,4 t										
30 m	2,4 ▶		17,1	20	22	25	27	30 m													
			10	8,3	7,5	6,4	5,9	5,2 t													














LSV 1




POTAIN MD 185 B H10

UDŹWIG MAKSYMALNY 10 TON

 **HERKULES**

Mechanizmy

		 ↑			 ↑			ch - PS hp	kW						
	33 PC 25	m/min	3,8	22	46	1,9	11	23	33	24	297 m				
		t	5	5	2,5	10	10	5							
	55 RCS 25	m/min	0 → 40			0 → 80			0 → 20		0 → 40				
		t	5			2,5			10		5				
	33 LVF 25 Optima	m/min	1,8 → 7,4 → 22 → 28 → 42 → 54						0,9 → 3,7 → 11 → 14 → 21 → 27						
		t	5	5	5	3,75	2,5	1,25	10	10	10	7,5	5	2,5	
	50 LVF 25 Optima	m/min	3 → 12 → 36 → 46 → 66 → 88						1,5 → 6 → 18 → 23 → 33 → 44						
		t	5	5	5	3,75	2,5	1,25	10	10	10	7,5	5	2,5	
	5 D3 V4	m/min	15 - 30 - 58									5	3,7		
	6 DVF 4-2	m/min	0 → 58 (10 t)			0 → 76 (8 t)			0 → 100 (6 t)			5,5	4		
	RCV 145	tr/min	0 → 0,8									2 x 6	2 x 4,4		
	RVF 152 Optima	U/min rpm	0 → 0,8									2 x 5,5	2 x 4		
	S 40 A	RT 324 R ≥ 10 m	m/min									12,5 - 25		2 x 7	2 x 5,2
	RT 324		m/min									15 - 30		4 x 5	4 x 3,7
	S 41 A	RT 443 A1 2V R ≥ 10 m	m/min									15 - 30		4 x 5	4 x 3,7
	RT 443 A1 2V		m/min									15 - 30		4 x 5	4 x 3,7
	ZD 46 A	RT 443 A1 2V	m/min									15 - 30		4 x 5	4 x 3,7
	RT 443 A1 2V		m/min									13,5 - 27		4 x 7	4 x 5,2
	V 60 A	RT 544 A1 2V R ≥ 13 m	m/min									13,5 - 27		4 x 7	4 x 5,2
	RT 544 A1 2V		m/min									13,5 - 27		4 x 7	4 x 5,2

CEI 38 	IEC 38	STANDARD 	PILOT	
400 V (+6% -10%) 50 Hz		33 PC : 50 kVA 55 RCS : 75 kVA 33 LVF : 50 kVA 50 LVF : 70 kVA	- - 50 LVF : 70 kVA	84/534 - 87/405

