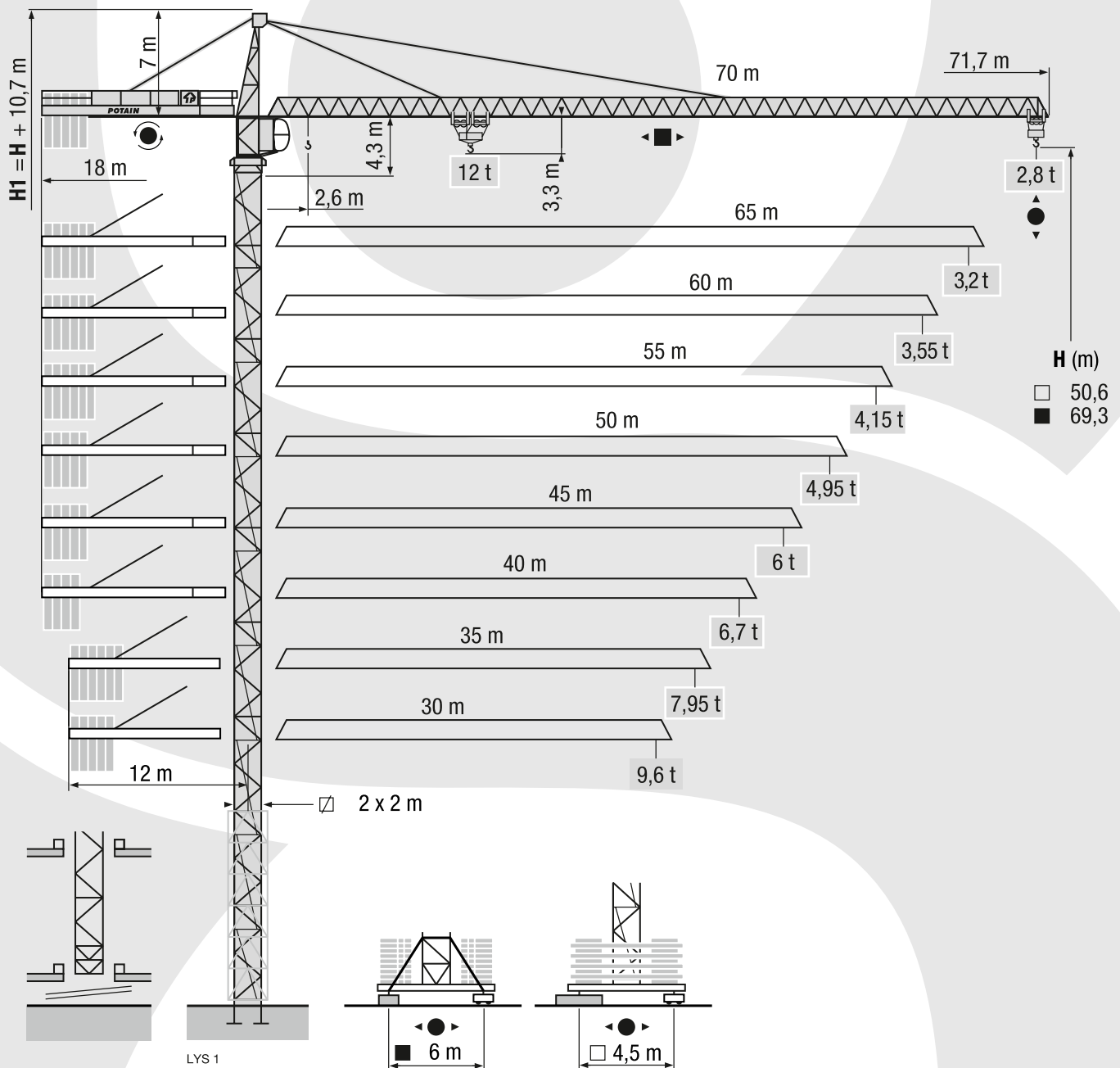


POTAIN MD 285 B

UDŹWIG MAKSYMALNY 12 TON

 **HERKULES**



DANE TECHNICZNE:

UDŹWIG MAKSYMALNY: 12 TON

DŁUGOŚĆ WYSIĘGIKA: 70 M

UDŹWIG NA MAKSYMALNYM WYSIĘGIKU: 2,8 TONY

 FEM 1.001-A3

 **HERKULES**

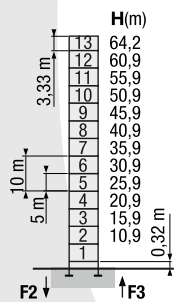
www.herkules-polska.pl

POTAIN MD 285 B

UDŹWIG MAKSYMALNY 12 TON

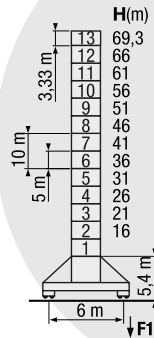


Konfiguracja Wieży



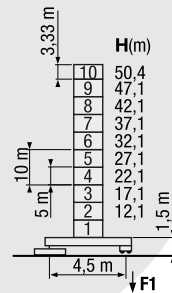
P 61 A

F2	● 176 t
	■ 216 t
F3	● 115 t
	■ 161 t
▲	77 t



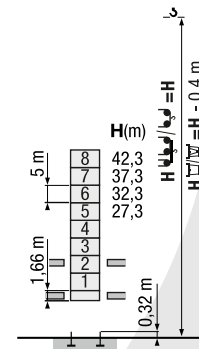
V 60 A

F1	● 115 t
	■ 139 t
▲	89 t



ZD 463

F1	● 106 t
	■ 98 t
▲	80 t



B 60 A

ZD 463

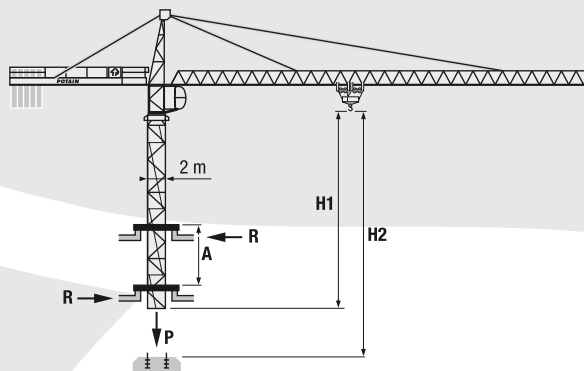
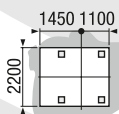
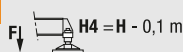
2



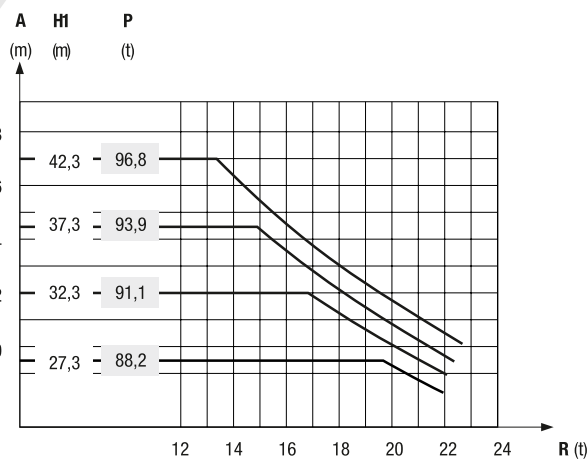
3



4



B 60 A



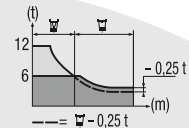
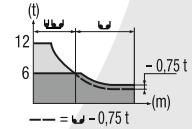
POTAIN MD 285 B

UDŹWIG MAKSYMALNY 12 TON



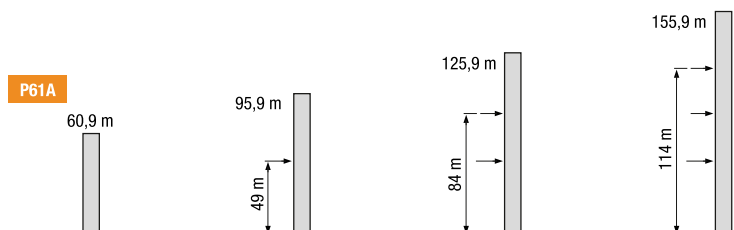
Tabela udźwignów

70 m	3 ▶	19,4 20 22 25 27 30 32 33,9 38 40 42 45 47 50 52 55 57 60 62 65 67 70 m
		12 11,6 10,3 8,8 8 7 6,5 6 6 5,6 5,3 4,9 4,6 4,3 4,1 3,8 3,7 3,4 3,3 3,1 3 2,8 t
65 m	3 ▶	19,8 20 22 25 27 30 32 34,8 38,6 40 42 45 47 50 52 55 57 60 62 65 m
		12 11,8 10,6 9,1 8,3 7,2 6,7 6 6 5,7 5,4 5 4,8 4,4 4,2 3,9 3,8 3,5 3,4 3,2 t
60 m	3 ▶	19,8 20 22 25 27 30 32 34,9 38,7 40 42 45 47 50 52 55 57 60 m
		12 11,9 10,6 9,1 8,3 7,3 6,7 6 6 5,8 5,5 5 4,8 4,4 4,2 4 3,8 3,55 t
55 m	3 ▶	20,6 22 25 27 30 32 35 36,3 40,3 42 45 47 50 52 55 m
		12 11,1 9,5 8,7 7,6 7,1 6,3 6 6 5,7 5,3 5 4,7 4,4 4,15 t
50 m	3 ▶	21,7 22 25 27 30 32 35 37 38,3 42,4 45 47 50 m
		12 11,8 10,1 9,2 8,1 7,5 6,7 6,3 6 6 5,6 5,3 4,95 t
45 m	3 ▶	23,1 25 27 30 32 35 37 40 42 45 m
		12 11 10 8,8 8,2 7,3 6,8 6,2 6 6 t
40 m	3 ▶	24,7 25 27 30 32 35 37 40 m
		12 11,8 10,8 9,5 8,8 7,9 7,4 6,7 t
35 m	3 ▶	24,8 25 27 30 32 35 m
		12 11,9 10,8 9,6 8,9 7,95 t
30 m	3 ▶	24,8 25 27 30 m
		12 11,9 10,9 9,6 t
70 m	2,5 ▶	19,6 20 22 25 27 30 32 34,4 35,2 37 40 42 45 47 50 52 55 57 60 62 65 67 70 m
		12 11,7 10,5 9 8,2 7,2 6,6 6 6 5,6 5,1 4,8 4,4 4,1 3,8 3,6 3,3 3,1 2,9 2,7 2,5 2,4 2,25 t
65 m	2,5 ▶	19,8 20 22 25 27 30 32 35 35,8 37 40 42 45 47 50 52 55 57 60 62 65 m
		12 11,9 10,6 9,1 8,3 7,3 6,7 6 6 5,8 5,2 4,9 4,5 4,2 3,9 3,7 3,4 3,2 3 2,8 2,65 t
60 m	2,5 ▶	20 22 25 27 30 32 35,5 36,4 37 40 42 45 47 50 52 55 57 60 m
		12 10,7 9,2 8,4 7,4 6,8 6 6 5,9 5,3 5 4,6 4,3 4 3,8 3,5 3,3 3,1 t
55 m	2,5 ▶	20,8 22 25 27 30 32 35 37 37,8 40 42 45 47 50 52 55 m
		12 11,2 9,7 8,8 7,8 7,2 6,4 6 6 5,6 5,3 4,8 4,6 4,2 4 3,7 t
50 m	2,5 ▶	21,9 22 25 27 30 32 35 37 38,9 39,9 42 45 47 50 m
		12 11,9 10,3 9,4 8,3 7,6 6,8 6,4 6 6 5,6 5,2 4,9 4,5 t
45 m	2,5 ▶	23,4 25 27 30 32 35 37 40 41,5 42,6 45 m
		12 11,1 10,1 8,9 8,3 7,4 6,9 6,3 6 6 5,6 t
40 m	2,5 ▶	24,8 25 27 30 32 35 37 40 m
		12 11,9 10,9 9,6 8,9 8 7,5 6,8 t
35 m	2,5 ▶	25 27 30 32 35 m
		12 10,9 9,7 9 8,05 t
30 m	2,5 ▶	25 27 30 m
		12 11 9,7 t



Kod	4 600 - 4 200 - 3 400 - 2 300 kg		4 200 - 700 kg		
	50 - 75 - 100 LVF		50 - 75 - 100 LVF	150 LCC	
	18 m	(kg)	18 m	(kg)	
70 m	18 m	27 600	18 m	26 600	25 900
65 m	18 m	24 900	18 m	24 500	23 100
60 m	18 m	23 000	18 m	23 100	21 700
55 m	18 m	22 600	18 m	22 400	21 000
50 m	18 m	20 700	18 m	21 000	18 900
45 m	18 m	18 000	18 m	18 200	16 100
40 m	18 m	16 100	18 m	16 100	14 000
35 m	12 m	27 600	12 m	26 600	25 900
30 m	12 m	20 700	12 m	21 000	18 900

2 m	V 60 A	H (m)	69,3	66	61	56	51	46	41	36	31	26	21	16
			(t)	108	96	72	60	60	60	60	60	48	48	48
2 m	ZD 463	H (m)	50,4	47,1	42,1	37,1	32,1	27,1	22,1	17,1	12,1			
			(t)	90	90	90	90	90	90	90	90	90		





POTAIN MD 285 B

UDŹWIG MAKSYMALNY 12 TON

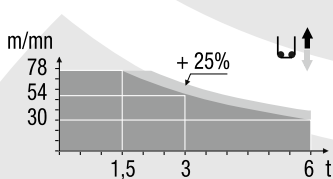
HERKULES

Mechanizmy

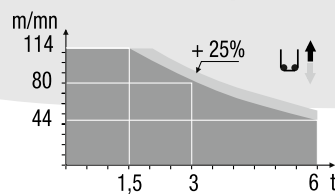
		U ↑					UU ↑					ch - PS hp	kW			
▲	50 LVF 30 Optima	m/min	2,4 → 9,6 → 30 → 38 → 54 → 78					1,2 → 4,8 → 15 → 19 → 27 → 39					50	37	340 m	
		t	6	6	6	4,5	3	1,5	12	12	12	9				6
	75 LVF 30 Optima	m/min	0 → 44 → 56 → 80 → 114					0 → 22 → 28 → 40 → 57					75	55	570 m	
		t	6		4,5	3	1,5	12		9	6	3				
100 LVF 30 Optima	m/min	0 → 54 → 68 → 96 → 142					0 → 27 → 34 → 48 → 71					100	75	1019 m		
	t	6		4,5	3	1,5	12		9	6	3					
150 LCC 30	m/min	86 → 103 → 129 → 172 → 206					43 → 52 → 65 → 86 → 103					150	110	652 m		
	t	6	4,5	3	1,5	0,75	12	9	6	3	1,5					
◀ ▶	6 DVF 4	m/min	0 → 50 (12 t) 0 → 100 (6 t) 0 → 120 (3 t)											5,5	4	
	RVF 162 Optima	tr/min U/min rpm	0 → 0,7											2 x 7,5	2 x 5,5	
ZD 463 ◀ ● ▶ IIII	RT 443 A1 2V	m/min	15 - 30											4 x 5	4 x 3,7	
V 60 A ◀ ● ▶ IIII	RT 544 A1 2V R ≥ 13 m	m/min	13,5 - 27											4 x 7	4 x 5,2	

CEI 38 	IEC 38	kVA	
400 V (+6% -10%) 50 Hz		50 LVF : 75 kVA 75 LVF : 100 kVA 100 LVF : 125 kVA 150 LCC : 175 kVA	2000/14

50 LVF 30 Optima



75 LVF 30 Optima



100 LVF 30 Optima

