

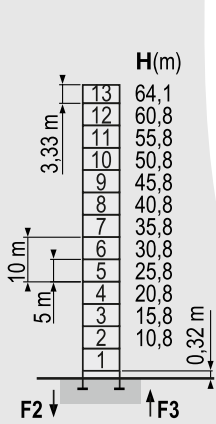


# POTAIN MD 365 B L16

UDŹWIG MAKSYMALNY 16 TON

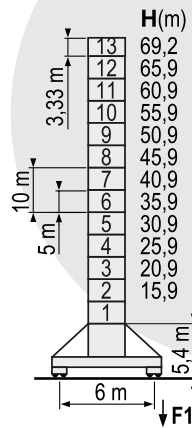


## Konfiguracja Wieży



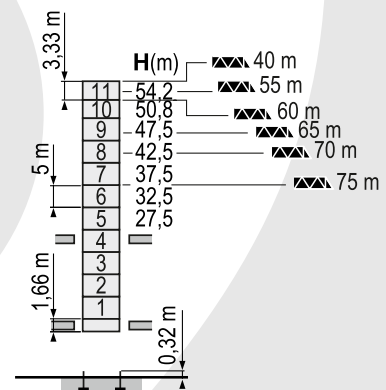
### P 62 A

- F2 ● 201 t
- 200 t
- F3 ● 140 t
- 140 t
- ▲ 99 t

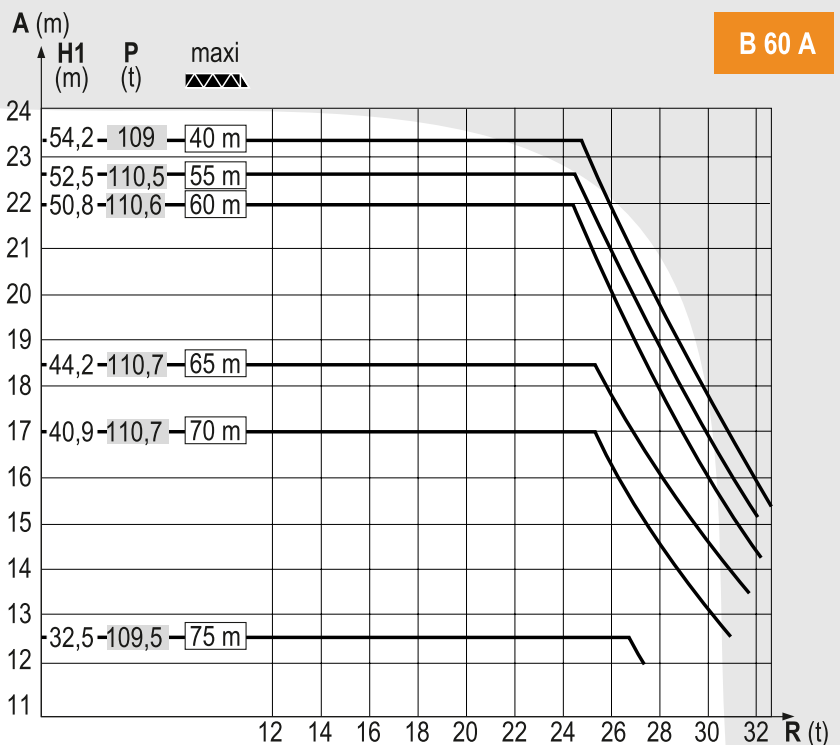
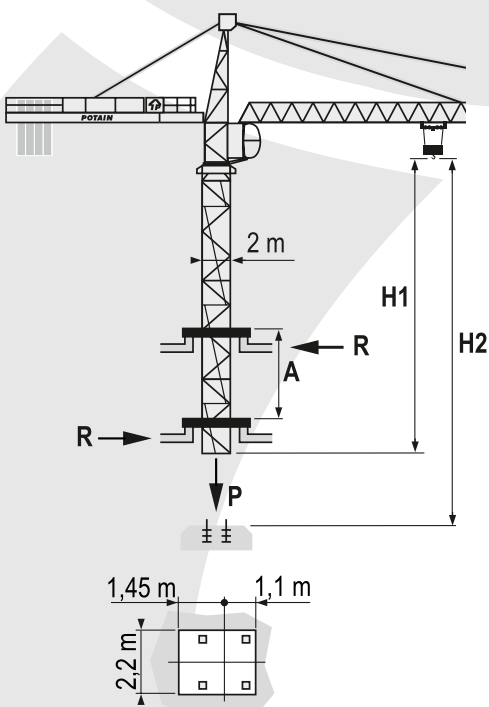


### V 60 A

- F1 ● 126 t
- 128 t
- ▲ 111 t



### B 60 A



### B 60 A

# POTAIN MD 365 B L16

UDŹWIG MAKSYMALNY 16 TON

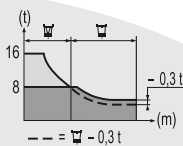
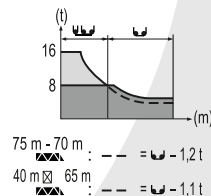


Tabela udźwągów

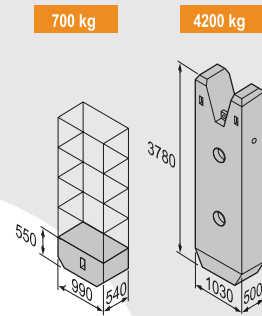
75 m	3,1 →	19,2 20 22 25 27 30 32 33,1 37,2 40 42 45 47 50 52 55 57 60 62 65 67 70 72 75 m
		16 15,3 13,6 11,6 10,5 9,1 8,4 8 ↔ 8 7,3 6,9 6,3 6 5,6 5,3 4,9 4,7 4,4 4,2 3,9 3,8 3,5 3,4 3,2 t
70 m	3,1 →	20,5 22 25 27 30 32 35,4 39,7 40 42 45 47 50 52 55 57 60 62 65 67 70 m
		16 14,7 12,6 11,4 10 9,2 8 ↔ 8 7,9 7,5 6,9 6,5 6 5,8 5,4 5,1 4,8 4,6 4,3 4,1 3,9 t
65 m	3,1 →	20,7 22 25 27 30 32 36 40,1 42 45 47 50 52 55 57 60 62 65 m
		16 14,9 12,7 11,6 10,1 9,3 8 ↔ 8 7,6 7 6,6 6,1 5,8 5,4 5,2 4,9 4,7 4,4 t
60 m	3,1 →	21,1 22 25 27 30 32 35 36,7 40,9 42 45 47 50 52 55 57 60 m
		16 15,2 13 11,8 10,4 9,6 8,5 8 ↔ 8 7,7 7,1 6,8 6,3 6 5,6 5,3 5 t
55 m	3,1 →	21,4 22 25 27 30 32 35 37,4 41,6 42 45 47 50 52 55 m
		16 15,5 13,3 12,1 10,6 9,8 8,7 8 ↔ 8 7,9 7,3 6,9 6,4 6,1 5,7 t
50 m	3,1 →	21,7 22 25 27 30 32 35 37,8 42 45 47 50 m
		16 15,7 13,5 12,3 10,8 9,9 8,8 8 ↔ 8 7,4 7 6,5 t
45 m	3,1 →	22 25 27 30 32 35 37 38,3 42,6 45 m
		16 13,7 12,5 10,9 10,1 9 8,4 8 ↔ 8 7,5 t
40 m	3,1 →	22,7 25 27 30 32 35 37 40 m
		16 14,3 13 11,4 10,5 9,4 8,7 7,9 t
40 m	3,1 →	40 m
		8 t

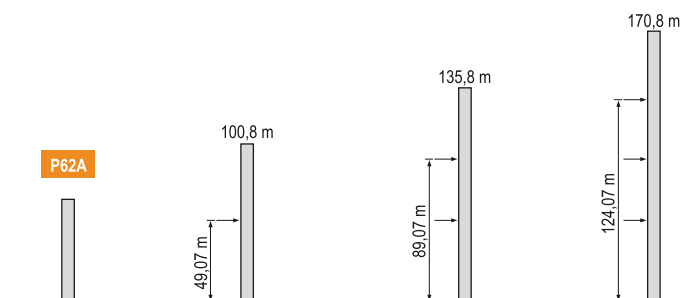
75 m	2,7 →	19,9 22 25 27 30 32 35 35,9 37 40 42 45 47 50 52 55 57 60 62 65 67 70 72 75 m
		16 14,2 12,2 11,1 9,7 9 8 ↔ 8 7,7 7 6,5 6 5,6 5,2 4,9 4,5 4,3 4 3,8 3,5 3,4 3,1 3 2,8 t
70 m	2,7 →	21 22 25 27 30 32 35 37,1 38,2 40 42 45 47 50 52 55 57 60 62 65 67 70 m
		16 15,2 13 11,9 10,4 9,6 8,6 8 ↔ 8 7,5 7,1 6,5 6,1 5,6 5,4 5 4,7 4,4 4,2 3,9 3,7 3,5 t
65 m	2,7 →	21,1 22 25 27 30 32 35 37,4 38,5 40 42 45 47 50 52 55 57 60 62 65 m
		16 15,2 13,1 12 10,5 9,7 8,7 8 ↔ 8 7,6 7,2 6,6 6,2 5,7 5,4 5 4,8 4,5 4,3 4 t
60 m	2,7 →	21,6 22 25 27 30 32 35 37 38,5 39,6 42 45 47 50 52 55 57 60 m
		16 15,7 13,5 12,3 10,9 10,1 9 8,4 8 ↔ 8 7,4 6,8 6,5 6 5,7 5,3 5 4,7 t
55 m	2,7 →	22 25 27 30 32 35 37 39,2 40,3 42 45 47 50 52 55 m
		16 13,7 12,6 11,1 10,3 9,2 8,6 8 ↔ 8 7,6 7 6,6 6,1 5,8 5,4 t
50 m	2,7 →	22,2 25 27 30 32 35 37 39,6 40,8 42 45 47 50 m
		16 14 12,7 11,2 10,4 9,3 8,7 8 ↔ 8 7,7 7,1 6,7 6,2 t
45 m	2,7 →	22,5 25 27 30 32 35 37 40,1 41,3 42 45 m
		16 14,2 12,9 11,4 10,6 9,5 8,9 8 ↔ 8 7,8 7,2 t
40 m	2,7 →	23,3 25 27 30 32 35 37 40 m
		16 14,8 13,5 11,9 11 9,9 9,3 8,4 t



Lift Type	Lift Height (m)	75 LVF			100 LVF			150 LCC		
		4200 kg	700 kg	▲ (kg)	4200 kg	700 kg	▲ (kg)	4200 kg	700 kg	▲ (kg)
75 m	24,2 m	5	4	23 800	5	3	23 100	5	2	22 400
70 m	24,2 m	5	-	21 000	4	5	20 300	4	3	18 900
65 m	24,2 m	4	3	18 900	4	3	18 900	4	1	17 500
60 m	24,2 m	4	-	16 800	3	5	16 100	3	3	14 700
55 m	24,2 m	3	3	14 700	3	3	14 700	3	2	14 000
50 m (B60A)	24,2 m	3	2	14 000	3	1	13 700	3	-	12 600
50 m	18,2 m	5	5	24 500	5	4	23 800	5	3	23 100
45 m	18,2 m	5	-	21 000	4	5	20 300	4	4	19 600
40 m	18,2 m	4	2	18 200	4	1	17 500	4	-	16 800



2 m	V 60 A	H (m)	69,2	65,9	60,9	55,9	50,9	45,9	40,9	35,9	30,9	25,9	20,9	15,9
▲		(t)	108	108	108	108	108	108	96	96	96	84	84	84







# POTAIN MD 365 B L16

UDŹWIG MAKSYMALNY 16 TON

 **HERKULES**

## Mechanizmy

		↓ ↓ ↑				↑ ↓ ↑				ch - PS hp	kW		
↑ ● ↓	75 LVF40 Optima	m/min	0 → 34 → 44 → 70 → 80				0 → 17 → 22 → 35 → 40				75	55	553 m
	t	8				16							
	100 LVF40 Optima	m/min	0 → 44 → 56 → 96 → 116				0 → 22 → 28 → 48 → 58				100	75	1009 m
t	8				16								
◀ ◻ ▶	150 LCC 40	m/min	68 → 82 → 102 → 136 → 162				34 → 41 → 51 → 68 → 81				150	110	596 m
	t	8	6	4	2	1	16	12	8	4			
◀ ◻ ▶	6 DVF 6	m/min	0 → 42 (16 t)		0 → 84 (8 t)		0 → 100 (4 t)				5,5	4	
	RVF 182 OPTIMA	tr/min U/min rpm	0 → 0,7								2 x 12	2 x 9	
	RT 544 A1 2V R ≥ 13 m	m/min	13,5 - 27								4 x 7	4 x 5,2	

CEI 38		IEC 38	kVA
400 V (+6% -10%) 50 Hz			75 LVF : 100 kVA 100 LVF : 125 kVA 150 LCC : 175 kVA

