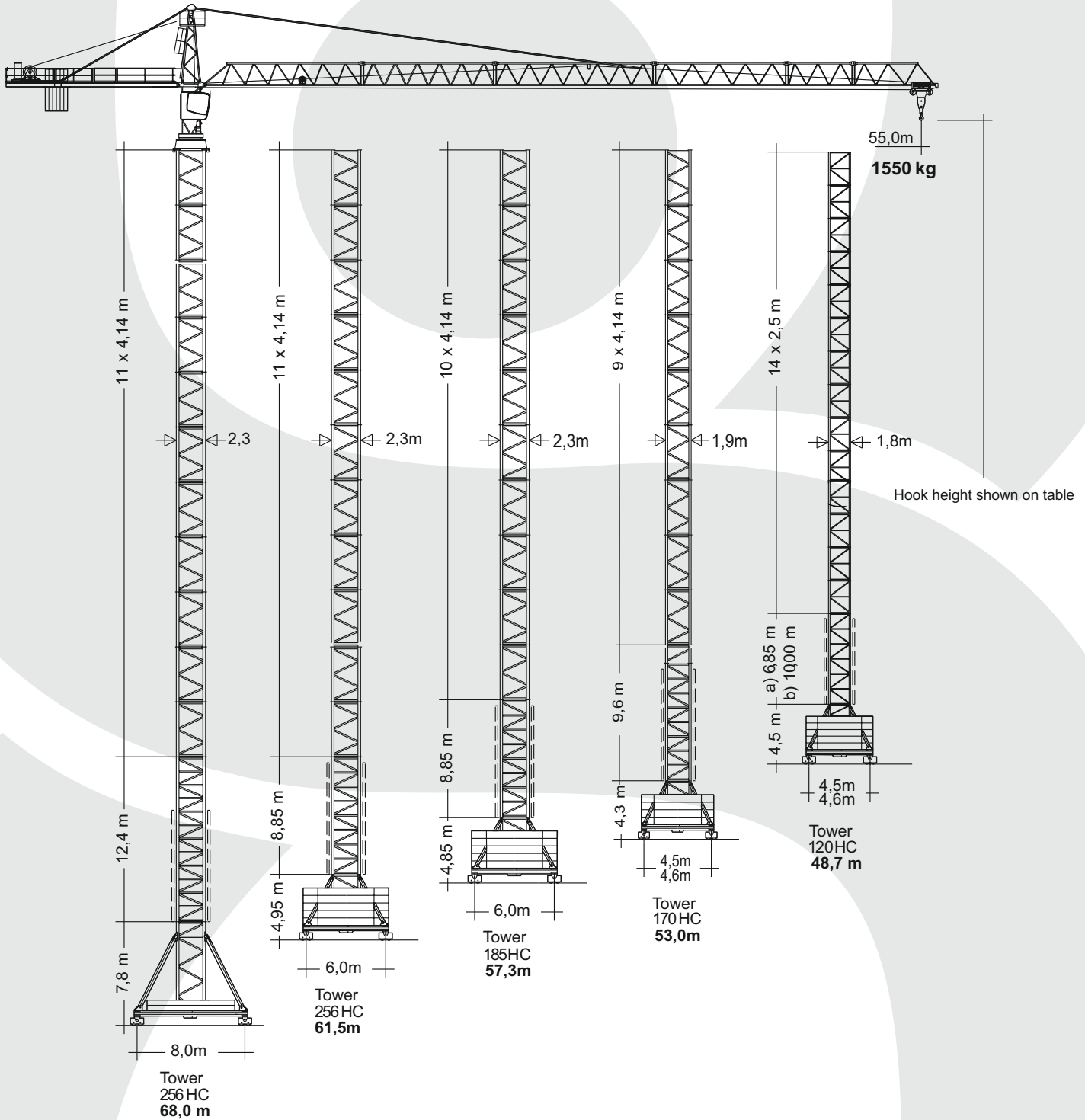


# LIEBHERR 112EC-H

MAXIMUM CAPACITY: 8 TONS



## TECHNICAL DATA:

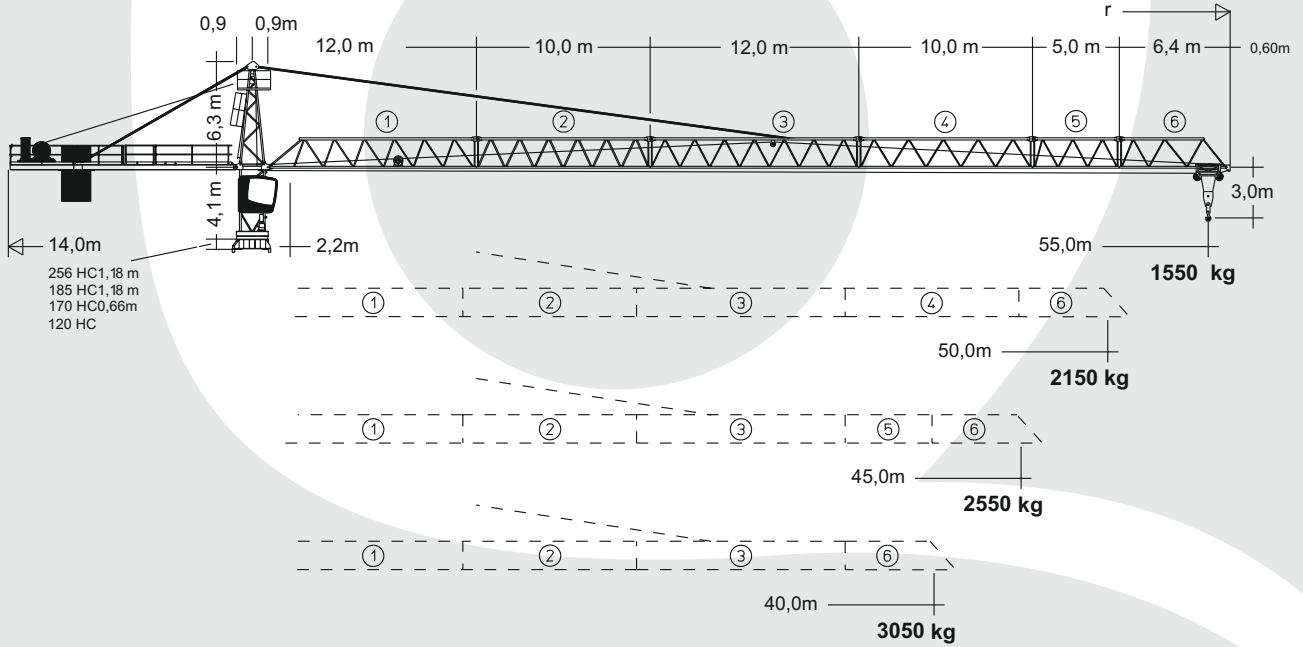
MAXIMUM CAPACITY: 8 TON

MAXIMUM LENGTH JIB : 50 m

CAPACITY ON MAXIMUM RADIUS : 1,55 t

# LIEBHERR 112EC-H

MAXIMUM CAPACITY: 8 TONS



## Hook height radius

tower	120HC								
15	-	-	46,3*	-	-	-	-	-	-
14	48,0*	47,5*	43,8*	-	-	-	-	46,4*	45,9*
13	45,5	45,0	41,3	42,7*	42,7*	42,5*	42,5*	43,9	43,4
12	43,0	42,5	38,8	38,8*	40,2*	40,0*	40,0*	41,4	40,9
11	40,5	40,0	36,3	37,7	37,7	37,5*	37,5	38,9	38,4
10	38,0	37,5	33,8	35,2	35,2	35,0	35,0	36,4	35,9
9	35,5	35,0	31,3	32,7	32,7	32,5	32,5	33,9	33,4
8	33,0	32,5	28,8	30,2	30,2	30,0	30,0	31,4	30,9
7	30,5	30,0	26,3	27,7	27,7	27,5	27,5	28,9	28,4
6	28,0	27,5	23,8	25,2	25,2	25,0	25,0	26,4	25,9
5	25,5	25,0	21,3	22,7	22,7	22,5	22,5	23,9	23,4
4	23,0	22,5	18,8	20,2	20,2	20,0	20,0	21,4	20,9
3	20,5	20,0	16,3	17,7	17,7	17,5	17,5	18,9	18,4
2	18,0	17,5	13,8	15,2	15,2	15,0	15,0	16,4	15,9
1	15,5	15,0	11,3	12,7	12,7	12,5	12,5	13,9	13,4
0	13,0	12,5	8,8	1) 10,2 2) 10,2	1) 10,2 2) 10,2	1) 10,0 2) 10,0	1) 10,0 2) 10,0	11,4	10,9
	m	m	m	m	m	m	m	m	m
tower section									

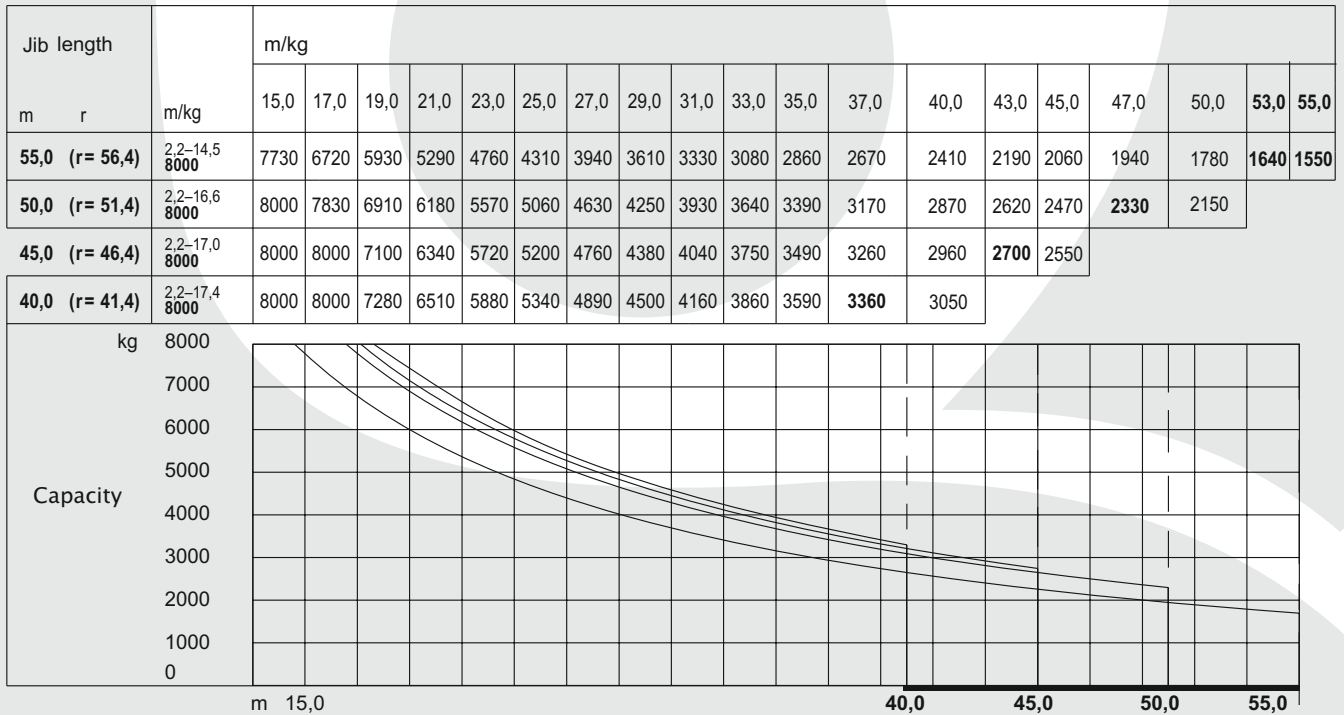
\* with reinforced bottom of the tower

# LIEBHERR 112EC-H

MAXIMUM CAPACITY: 8 TONS



## Load diagram



## Load diagram

Tower	256HC				185 HC		170 HC	
	STATIONARY	TRAVELLING	STATIONARY	TRAVELLING	STATIONARY	TRAVELLING	STATIONARY	TRAVELLING
12	64,6 *	-	-	-	-	-	-	-
11	60,4	68,0 *	56,8 *	61,5 *	-	-	-	-
10	56,3	63,8	52,7	57,4	52,7 *	57,3 *	53,0*	-
9	52,2	59,7	48,5	53,3	48,6	53,2	48,9 *	53,0 *
8	48,0	55,6	44,4	49,2	44,4	49,1	44,7	48,9 *
7	43,9	51,4	40,3	45,0	40,3	44,9	40,6	44,7
6	39,7	47,3	36,1	40,9	36,1	40,8	36,4	40,6
5	35,6	43,1	32,0	36,7	32,0	36,6	32,3	36,4
4	31,4	39,0	27,9	32,6	27,9	32,5	28,2	32,3
3	27,3	34,8	23,7	28,5	23,7	28,4	24,0	28,2
2	23,2	30,7	19,6	24,3	19,6	24,2	19,9	24,0
1	19,0	26,6	15,5	20,2	15,5	20,1	15,8	19,9
0	14,9	22,4	11,3	16,1	11,3	16,0	11,6	15,8

min. internal radius of track	18,0 m	12,5 m	12,0 m	8,5 m
-------------------------------	--------	--------	--------	-------

\*Further increasing and fastening, consult manufacturer

# LIEBHERR 112EC-H

MAXIMUM CAPACITY: 8 TONS



## Speed

	0,8 obr./min	1 x 6,3kW
	0 - 96,0 m/min	5,5kW, F U
	25,0m/min	2 x 3,0 kW(120 HC) 2 x 7,5kW(256 HC) (185 HC, 170 HC)
Required power		Winch type
	30 kW	37,5 kW
	45 kW	45 kW FU
kVA	68,0	58,0
	67,0	59,0

Winch type	Gear	kg	m/min
30,0/25,0/6,2 kW WIW 240 RX 036 Elmag. Max. hook height 113,0 m		8000	3,4
		8000	15,0
		4600	30,0
34,0/30,0 kW WIW 240 RX 030 Elmag. WSB Max. hook height 114,0 m	2	3100	8,0
		3100	36,0
		1800	71,0
45,0 kW WIW 260 JX 411 Elmag. WSB Max. hook height 183,0 m	1	8000	1,4 / 21,0
	2	3200	3,3 / 50,0
	3	1400	6,7 / 100,0
45,0 kW, FU WIW 260 mw 401 Max. hook height 114,0 m	1	8000	1,6 / 24,0
	2	3200	4,0 / 60,0
	3	1400	8,3 / 125,0
		od 8000 0 <-->26 do 1400 0 <-->104	
		bezstopniowa	